



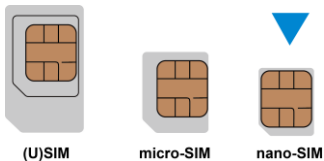
MC801A

Začnimo

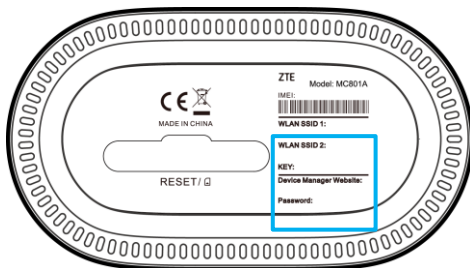
Začetek uporabe naprave.

1. Pripravite

- Veljavno kartico nano-SIM.

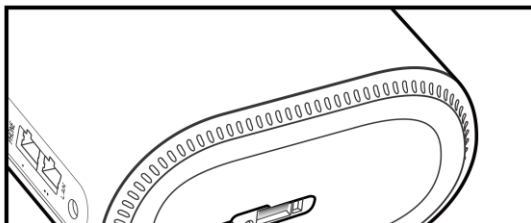


- Privzeti podatki so prikazani na nalepki na vaši napravi. Spodnja slika je zgolj informativne narave.



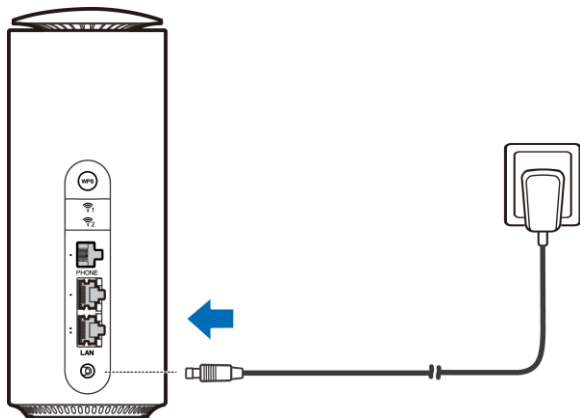
2. Vstavite kartico nano-SIM

Odprite pokrov reže na dnu naprave in vstavite kartico nano-SIM.



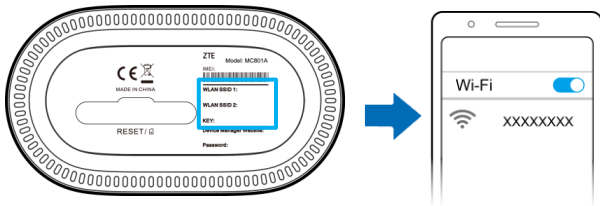
3. Vklonite napravo

Priključite napajalnik v napravo, nato pa se bo naprava samodejno vklopila in povezala z internetom.

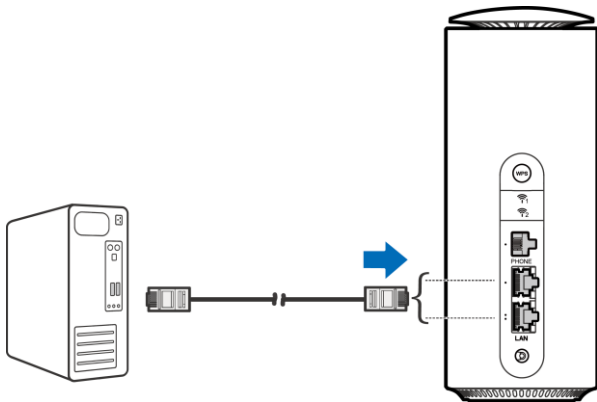


4. Dostop do interneta

- **Wi-Fi:** Vnesite privzeti SSID in geslo na nalepki in se z mobilno napravo povežite v omrežje Wi-Fi, nato pa dostopajte do interneta.



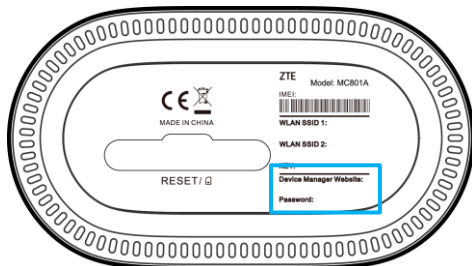
-
- **Omrežni kabel (RJ45):** Z računalnikom se povežite prek vrat LAN in dostopajte do interneta.



5. Spremenite nastavitve naprave

Nastavitve naprave lahko spremenite tako, da se prijavite na spletno stran za konfiguracijo 5G CPE.

1. Na nalepki na napravi preverite privzeti *naslov IP* in *geslo spletnega mesta upravitelja naprav*.



2. Zaženite internetni brskalnik in v naslovno vrstico vnesite *naslov IP spletnega mesta upravitelja naprav*.
3. Vnesite geslo in nato kliknite **Prijava**.
4. Ko odprete spletno stran za konfiguracijo 5G CPE, lahko spremenite SSID in geslo omrežja Wi-Fi ali druge nastavitve.

Funkcija internetnega omrežja Wi-Fi

Vaša naprava podpira funkcijo internetnega omrežja Wi-Fi, ki jo lahko uporabite za razširitev obstoječega omrežja Wi-Fi.

1. Prijavite se na spletni strani za konfiguracijo 5G CPE.
2. Izberite Wi-Fi **Nastavitve > Internetno omrežje Wi-Fi**.
3. Nastavite stikalo Internetno omrežje Wi-Fi na možnost **Omogoči** in kliknite **Uporabi**.
4. Povežite se z dostopno točko Wi-Fi.

Naslednji dve metodi sta za vašo referenco.

- ▶ Izberite dostopno točko Wi-Fi, navedeno v območju dostopne točke Wi-Fi, in kliknite **Poveži**. V besedilno polje **Geslo** vnesite geslo in kliknite **Da**.
 - ▶ Kliknite **Dodaj omrežje**, vnesite informacije o dostopni točki Wi-Fi v polje Dodaj dostopno točko Wi-Fi in kliknite **Uporabi**. Kliknite dostopno točko Wi-Fi, ki ste jo dodali, in nato kliknite **Poveži**.
5. Ko je naprava uspešno povezana z dostopno točko Wi-Fi, lahko dostopate do interneta.

Način mosta

Naprava podpira način mosta in za dostop do interneta lahko uporabljate to storitev vašega ponudnika.

1. Poskrbite, da se bo vaša naprava lahko samodejno povezala z internetom prek kartice nano-SIM.
2. Prijavite se na spletni strani za konfiguracijo 5G CPE.
3. Spremenite način delovanja v **Način mosta**. Naprava se bo samodejno znova zagnala.



OPOMBA:

Najprej prekinite povezavo z internetom, nato pa lahko spremenite način.

4. Prvi odjemalec, povezan z vašo napravo, bo pridobil IP-naslov od gostitelja WAN DHCP in se neposredno povezal z internetom.



OPOMBA:

Drugi odjemalci ne morejo dostopati do interneta. Te odjemalce lahko uporabite za prijavo na spletni strani za konfiguracijo 5G CPE.

Kabelski širokopasovni način

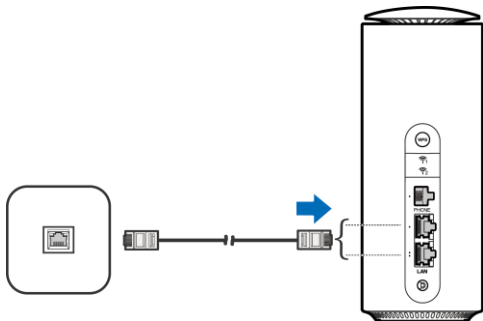
Naprava podpira kabelski širokopasovni način in za dostop do interneta lahko uporabljate to storitev vašega ponudnika.

1. Ena od dveh vrat LAN ter vrata omrežja širokopasovne storitve povežite z omrežnim kablom.
2. Prijavite se na spletni strani za konfiguracijo 5G CPE.
3. Spremenite način delovanja v **Kabelski širokopasovni način**.

OPOMBA:

Najprej prekinite povezavo z internetom, nato pa lahko spremenite način.

4. Nastavite podrobne parametre, ki vam jih posreduje vaš ponudnik storitev.
5. Za dostop do interneta uporabite svoje odjemalce.

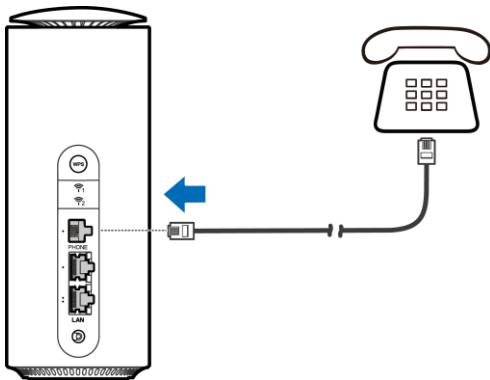


Telefon

Naprava podpira funkcijo telefona. Pred uporabo funkcije telefona vzpostavite povezavo s telefonom in vstavite kartico nano-SIM.

Klicanje:

1. Dvignite telefonsko slušalko.
2. Vnesite telefonsko številko.
3. Počakajte, da se klic vzpostavi.

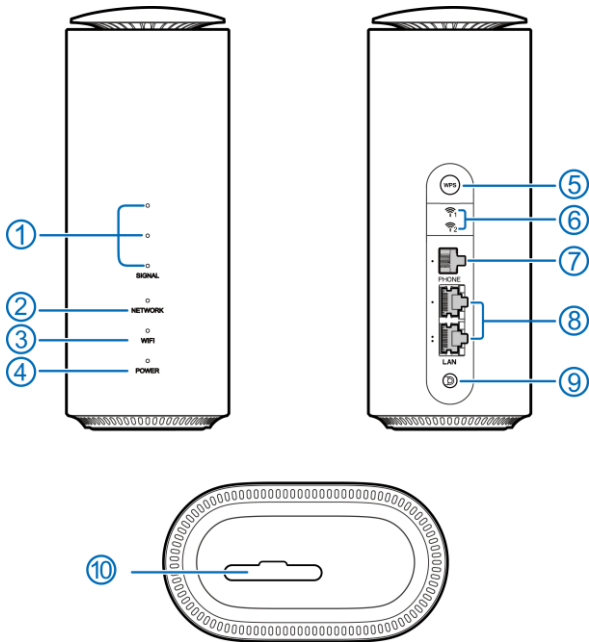


WPS

Naprava podpira funkcijo WPS. To funkcijo lahko uporabite za povezavo odjemalca z napravo.

1. Pritisnite gumb **WPS** na vaši napravi, da vklopite funkcijo WPS. Indikator WIFI utripa.
2. V odjemalcu omogočite funkcijo WPS.
3. Sledite sistemskim pozivom v odjemalcu, da vzpostavite povezavo.

Indikatorske lučke in vmesniki



1.	SIGNAL (tri lučke)	Sveti: tri lučke prikazujejo moč signala. Več lučk pomeni boljše signale. Ne sveti: ni signala oz. kartica nano-SIM ni vstavljena.
2.	OMREŽJE	Rdeče: naprava je vklopljena, vendar ni registrirana v mobilnem omrežju. Sveti modro: naprava je registrirana ali povezana v mobilno omrežje 3G/4G. Sveti belo: naprava je registrirana ali povezana v mobilno omrežje 5G.
3.	WIFI	Sveti: WLAN (Wi-Fi) deluje normalno. Utripa: WPS se aktivira. Ne sveti: WLAN (Wi-Fi) je izklopljen.
4.	NAPAJANJE	Sveti: naprava je vklopljena. Ne sveti: naprava je izklopljena.
5.	Tipka za WPS	To tipko pritisnite za vklop funkcije WPS.
6.	Vrata za zunanjo anteno	Priključite na zunanje antene. Vrsta priključka antene je TS-9 in frekvenčni razpon antene je od 700 MHz do 4200 MHz.
7.	Vrata za TELEFON	Povežite se s telefonom.
8.	Vrata LAN	Povežite se z omrežjem WAN v kabelskem širokopasovnem načinu ali se povežite z osebnim računalnikom.
9.	Vrata za napajanje	Priključite napajalnik.
10.	Reža za kartico nano-SIM in luknjica	Vstavite kartico nano-SIM. Luknjica za ponastavitev: pritisnite in držite približno 3 sekunde, da ponastavite napravo na tovarniške nastavitve.

Odpravljanje težav

Težave v zvezi z internetom

Težave	Možni vzroki/rešitve
Ne morem dostopati do interneta.	<ul style="list-style-type: none">● Preverite konfiguracijske nastavitve.● Počakajte 1–2 minuti, da se usmerjevalnik inicializira.● Preverite indikatorje omrežja.
Hitrost prenašanja ali nalaganja je zelo nizka.	Ta hitrost je odvisna od moči signala. Preverite moč signala in vrsto omrežja.
Ne morem obiskati spletne strani za konfiguracijo 5G CPE.	<ul style="list-style-type: none">● Vnesite pravilen naslov IP. Za dostop do privzetega naslova IP si oglejte nalepko na napravi.● V osebнем računalniku uporabljajte samo eno omrežno kartico.● Ne uporabljajte strežnika proxy.
Ne morem vzpostaviti povezave Wi-Fi med napravo in odjemalcem.	<ul style="list-style-type: none">● Preverite, ali je funkcija omrežja Wi-Fi vklopljena.● Osvežite seznam omrežij in izberite pravilen SSID.● Preverite naslov IP in se prepričajte, da vaš

Težave**Možni vzroki/rešitve**

odjemalec lahko samodejno pridobi naslov IP v lastnostih internetnega protokola (TCP/IP).

- Med vzpostavljanjem povezave z napravo vnesite pravilno geslo za omrežje (geslo za omrežje Wi-Fi).
-

Težave v zvezi z zvokom

Težave**Možni vzroki/rešitve**

Ni znaka centrale.

Počakajte 1–2 minuti, da se usmerjevalnik vklopi. Če je indikator SIG šibek, nimate dobrega RF-sprejema. Premaknite usmerjevalnik na drugo mesto.

Ko dvignem telefonsko slušalko, se oglasi poziv/telefonsko opozorilo/obvestilo.

Prepričajte se, da ste kartico nano-SIM pravilno vstavili in vnesli kodo PIN. Če ste vnesli nepravilno kodo PIN, boste ob pozivu morali vnesti kodo PUK.

Ko dvignem telefonsko slušalko, slišim šumenje/motnje.

- Odstranite električne naprave, ki so postavljene preblizu telefona ali vaše naprave.
 - Kabel ali telefon je lahko poškodovan.
-

Težave	Možni vzroki/rešitve
Ko dvignem telefonsko slušalko, slišim hiter ton zasedene linije.	<ul style="list-style-type: none"> ● Odložite telefonsko slušalko in poskusite znova. ● Obrnite se na ponudnika storitev.
Ko vnesem zadnjo cifro telefonske številke, ne slišim ničesar/ostane tišina.	Ko vnesete celo telefonsko številko, lahko pritisnete tipko # ali počakate približno 4–8 sekund, da se klic vzpostavi.

Drugo

Težave	Možni vzroki/rešitve
Indikator signala ne zasveti.	To pomeni, da je sprejem signala slab. Premaknite napravo na drugo mesto blizu okna.
Težave z gesli.	<ul style="list-style-type: none"> ● Za privzeto geslo za povezavo Wi-Fi in privzeto geslo spletne strani za konfiguracijo 5G CPE, si oglejte nalepko na napravi. ● Če ste gesla spremenili in jih pozabili, morate ponastaviti napravo na privzete tovarniške nastavitve.

Dodatna pomoč

Če potrebujete pomoč:

- Pišite na e-poštni naslov **mobile@zte.com.cn**
- Obiščite **www.ztedevices.com**

PRAVNE INFORMACIJE

Copyright © 2021 ZTE CORPORATION.

Vse pravice pridržane.

Noben del te publikacije se ne sme prepisovati, ponatisniti, prevajati ali uporabljati v kakršni koli obliki ali na kakršen koli način, v elektronskem ali mehanskem zapisu, vključno s fotokopiranjem in snemanjem na mikrofilm, brez predhodnega pisnega dovoljenja podjetja ZTE Corporation.

Obvestilo

Podjetje ZTE Corporation si pridržuje pravico, da besedilo v tem priročniku spreminjanja zaradi tiskarskih napak ali zaradi posodabljanja specifikacij, navedenih v tem priročniku, brez predhodnega obvestila.

Izjava o omejitvi odgovornosti

Slike in posnetki zaslonov, prikazani v tem priročniku, se lahko razlikujejo od dejanskega izdelka. Vsebina v tem priročniku se morda razlikuje od dejanskega izdelka ali programske opreme.

Blagovne znamke

ZTE in logotipi ZTE so blagovne znamke podjetja ZTE Corporation.
Druge blagovne znamke in trgovska imena so last njihovih lastnikov.

Št. različice: R1.0

Opozorilo in obvestilo

Varnostna opozorila

- Nekatere elektronske naprave so lahko občutljive na elektromagnetne motnje. Premaknite napravo stran od televizorja, radia in druge elektronske opreme, da preprečite elektromagnetne motnje.
- Naprava lahko moti medicinske pripomočke, kot so slušni aparati in srčni spodbujevalniki. Pred uporabo naprave se posvetujte z zdravnikom ali proizvajalcem medicinskega pripomočka.
- Od naprave bodite oddaljeni vsaj 20 centimetrov.
- Naprave ne uporabljajte v nevarnih okoljih, kot so naftni terminali ali kemične tovarne, kjer predelujejo eksplozivne pline ali eksplozivne izdelke.
- Uporabljajte originalno dodatno opremo ali dodatno opremo, ki jo je odobrilo podjetje ZTE. Neodobrena dodatna oprema lahko vpliva na zmogljivost naprave, jo poškoduje ali ogroža vašo varnost.
- Naprave ne poskušajte razstaviti. Ne vsebuje nobenih delov, ki bi jih lahko servisiral uporabnik.
- Naprava ali dodatna oprema ne sme nikoli priti v stik s tekočino ali vlago. Ne potopite je v nobeno tekočino.
- Na napravo ne postavljajte predmetov. Pride lahko do pregrevanja naprave.
- Napravo uporabljajte v dobro prezračevanem okolju.
- Naprave ne izpostavljajte neposredni sončni svetlobi in je ne shranjujte v vročih območjih. Visoka temperatura lahko skrajša življenjsko dobo elektronskih naprav.
- Otroci se ne smejo igrati z napravo ali napajalnikom.
- Naprava je namenjena samo za uporabo v zaprtih prostorih. Ne uporabljajte je na prostem.
- Za opremo, ki jo je mogoče priklopiti, mora biti vtičnica nameščena blizu opreme in lahko dostopna.

Čiščenje in vzdrževanje

- Napravo očistite z antistatično krpo. Ne uporabljajte kemičnih ali abrazivnih čistil, saj lahko poškodujejo plastično ohišje. Pred čiščenjem napravo izklopite.
- Napravo uporabljajte v približnem temperaturnem obsegu od -20°C do $+55^{\circ}\text{C}$, shranjujte pa jo v približnem temperaturnem obsegu od -40°C do $+70^{\circ}\text{C}$. Približen razpon vlažnosti je od 5 do 95 %.

-
- Naprave ne uporabljajte med nevihto. Odstranite napajalni sklop iz vtičnice.

Omejena garancija

Ta garancija ne velja za okvare ali napake izdelka, ki nastanejo zaradi:

- i. običajne obrabe;
- ii. neupoštevanja navodil ali postopkov družbe ZTE za namestitve, delovanje ali vzdrževanje s strani končnih uporabnikov;
- iii. nepravilnega ravnanja, nepravilne uporabe, malomarnosti ali neprimerne namestitve, razstavljanja, shranjevanja, servisiranja ali uporabe izdelka s strani končnih uporabnikov;
- iv. sprememb ali popravil, ki jih ne izvede družba ZTE ali posameznik, ki ga je certificirala družba ZTE;
- v. izpadov elektrike, udarov, požarov, poplav, nesreč in dejanj tretjih oseb ali drugih dogodkov, na katere družba ZTE nima vpliva;
- vi. uporabe izdelkov drugih proizvajalcev ali uporabe skupaj z izdelki drugih proizvajalcev, če so zadevne okvare posledica skupne uporabe;
- vii. katerega koli drugega vzroka, ki ne izhaja iz predvidene običajne uporabe tega izdelka.

V zgoraj navedenih primerih končni uporabniki nimajo pravice zavrniti izdelka oz. ga vrniti ali zanj prejeti vračila kupnine od družbe ZTE.

Ta garancija je edino sredstvo končnih uporabnikov in edina odgovornost družbe ZTE v primeru okvarjenih ali neskladnih elementov ter nadomešča vsa druga jamstva, izrecna, nakazana ali zakonska, kar med drugim vključuje nakazana jamstva glede primernosti za prodajo in primernosti za določen namen, razen če je v obveznih določbah zakonodaje določeno drugače.

Omejitev odgovornosti

Družba ZTE ni odgovorna za kakršno koli izgubo dobička ali posredno, posebno, naključno ali posledično škodo, ki nastane zaradi uporabe tega izdelka ali izhaja iz nje oziroma je z njo povezana, ne glede na to, ali je bila družba ZTE obveščena o možnosti nastanka take škode ali je bila z njo seznanjena oziroma bi morala biti seznanjena z njo, kar med drugim vključuje izgubo dobička, prekinitev poslovanja, stroške kapitala, stroške nadomestnih objektov ali nadomestnega izdelka ali stroške nedelovanja.

Izpostavljenost radiofrekvenčnemu (RF) sevanju

Ta oprema je skladna z omejitvami za izpostavljenost sevanju CE, določenimi za neregulirana okolja.

Opremo je treba namestiti in upravljati na razdalji najmanj 20 cm med hladilnikom in vašim telesom.

Specifikacije

EUT podpira radijske signale	WCDMA, pas 1/8 FDD LTE, pas 1/3/7/8/20/28/34/38/40/42 5G NR N7/N28/N38/N41/N77/N78 5G SA N41/N77/N78 5G NSA N7/N28/N38/N78 802.11 a/b/g/n/ac/ax
	WCDMA, različica izdaje 9 LTE, različica izdaje 14 5G NR/SA/NSA različica izdaje 15
Maksimalna izhodna moč, merjena na radiofrekvenčnem RF priključku	WCDMA, pas 1:24 dBm WCDMA, pas 8:24 dBm LTE, pas 1:23 dBm LTE, pas 3:23 dBm LTE, pas 7:23 dBm LTE, pas 8:23 dBm LTE, pas 20:23 dBm LTE, pas 28:23 dBm LTE, pas 34:239 dBm LTE, pas 38:23 dBm LTE, pas 40:23 dBm LTE, pas 42:23 dBm 5G NR N7/N28/N38/N41/N77/N78: 23 dBm 5G SA N41/N77/N78: 23 dBm 5G NSA N7/N28/N38/N78: 23 dBm Wifi2.4G:16,82 dBm

Opozorilo CE

Pravilna uporaba

V skladu s temi navodili je napravo dovoljeno uporabljati samo na primernih lokacijah. Če je le mogoče, pazite, da se ne dotikate dela naprave z anteno.

Odlaganje stare naprave



1. Če je na izdelku ta znak prečrtanega zaboja za smeti, pomeni, da je izdelek vključen v področje uporabe Direktive 2012/19/EU.
2. Vso izrabljeno električno in elektronsko opremo je treba odlagati ločeno od običajnih gospodinjskih odpadkov v zbirnih centrih, ki jih določi vlada ali lokalne oblasti.
3. Ustrezno odlaganje starih naprav prispeva k preprečevanju morebitnih negativnih posledic za okolje in zdravje ljudi.

Za dodatne informacije o recikliranju tega izdelka v skladu z Direktivo OEEO (o odpadni električni in elektronski opremi) pošljite e-poštno sporočilo na naslov weee@zte.com.cn



Družba ZTE Corporation izjavlja, da je radijska oprema tipa ZTE MC801A skladna z Direktivo 2014/53/EU.

Celotno besedilo izjave EU o skladnosti je na voljo na tem spletnem naslovu:

<https://certification.ztedevices.com>

Uporaba naprave je omejena samo na zaprte prostore, kadar deluje v frekvenčnem razponu od 5150 MHz do 5350 MHz.

	AT	BE	BG	HR	CY	CZ	DK
	EE	FI	FR	DE	EL	HU	IE
	IT	LV	LT	LU	MT	NL	PL
	PT	RO	SK	SI	ES	SE	UK(NI)

ZTE CORPORATION

NO. 55, Hi-tech Road South, Shenzhen, Ljudska republika Kitajska

Poštna številka: 518057