

SAMSUNG

SM-R720
SM-R732

Navodila za uporabo

Vsebina

Osnove

- 4 Preberi najprej
- 6 Vsebina paketa
- 7 Postavitev naprave
- 10 Baterija
- 13 Nošenje naprave Gear
- 14 Zamenjava traku
- 18 Vklop ali izklop naprave Gear
- 18 Priključitev naprave Gear na mobilno napravo
- 20 Oddaljena povezava
- 21 Vklop ali izklop zaslona
- 21 Uporaba okvirja
- 23 Zaslona na dotik
- 25 Navigacija po zaslonu
- 26 Domači zaslon
- 31 Plošča stanja
- 33 Zaslona aplikacij
- 34 Nastavitev zaklepanja zaslona
- 35 Vnos besedila
- 38 Zajem zaslona
- 38 Posodobitev naprave Gear

Aplikacije

- 39 Sporočila
- 40 Telefon
- 42 S Health

- 52 Running
- 53 Urnik
- 54 S Voice
- 55 Vreme
- 56 Budilka
- 56 Časovnik
- 57 Štoparica
- 57 Bloomberg
- 58 CNN
- 58 Predvaj. glasbe
- 60 Galerija
- 62 Prijatelj
- 62 E-pošta
- 63 Poiš. moj tel.
- 63 Zemljevidi
- 63 Glasovna beležka

Nastavitve

- 65 Uvod
- 65 Prikaz
- 65 Vibriranje
- 66 Naprava
- 66 Klic
- 67 Povezave
- 69 Zakl. zaslona
- 70 Vnos
- 71 Varč. z energ.
- 71 Podatki o Gear

Samsung Gear

- 72 Uvod
- 73 Številčnice ure
- 73 Obvestila
- 74 Upravljanje aplikacij
- 74 Pošljite predst. vsebino
- 75 Nastavitve aplikacije
- 75 Samsung Gear Apps
- 75 Nastavitve
- 78 Poišči mojo uro Gear

Dodatek

- 79 Odpravljanje težav
- 83 Odstranjevanje baterije

Osnove

Preberi najprej

Pred uporabo te naprave pozorno preberite ta priročnik, da zagotovite varno in pravilno uporabo.

- Opisi so osnovani glede na privzete nastavitve naprave.
- Vsebina se lahko razlikuje in je lahko odvisna od vaše regije, ponudnika storitev, tehničnih podatkov modela ali programske opreme naprave.
- Vsebina (vsebina visoke kakovosti), ki zahteva visoko procesorsko moč in porabo pomnilnika RAM, bo vplivala na celovito delovanje naprave. Aplikacije, povezane z vsebino, morda ne bodo pravilno delovale, odvisno od tehničnih podatkov naprave in okolja v katerem je uporabljena.
- Samsung ni odgovoren za težave z delovanjem, ki so posledica aplikacij, ki so jih ponudili tretji ponudniki in ne Samsung.
- Družba Samsung ni odgovorna za težave z delovanjem ali združljivostjo, ki so posledica urejanja nastavitev registra ali modifikacijo operacijskega sistema. Poskus prilagajanja operacijskega sistema po meri lahko povzroči, da vaša naprava Gear ali aplikacije ne delujejo pravilno.
- Programska oprema, zvočni viri, ozadja, slike in ostala vsebina, ki je na voljo v tej napravi Gear, je licencirana za omejeno uporabo. Razširjanje in uporaba tega gradiva za tržne ali druge namene predstavlja kršitev zakona o avtorskih pravicah. Uporabniki so v celoti odgovorni za nezakonito uporabo medijske vsebine.
- Privzete aplikacije, ki so prednaložene na napravi Gear, so predmet posodobitev in morda ne bodo več podprte brez predhodnega obvestila. Če imate vprašanja v zvezi z aplikacijo, ki je prednaložena na napravi Gear, se obrnite na servisni center Samsung. Za aplikacije, nameščene s strani uporabnika, se obrnite na ponudnike storitev.
- Modifikacija operacijskega sistema naprave Gear ali nameščanje programske opreme iz neuradnih virov lahko povzroči okvare naprave Gear in poškodbo oz. izgubo podatkov. Ta dejanja so kršitve vašega licenčnega sporazuma Samsung, zaradi katerih bo vaša garancija neveljavna.
- Slike v teh navodilih so osnovane na modelu SM-R720.
- Nekatere funkcije morda ne bodo delovale kot je opisano v teh navodilih, odvisno od proizvajalca in modela mobilne naprave, ki je povezana z napravo Gear.

Zadrževanje vode in odpornost na prah

Napravo lahko poškodujete, če jo izpostavite vodi ali prahu. Skrbno upoštevajte te namige, da preprečite poškodbo naprave in ohranite odpornost naprave pred vodo in prahom.

- Naprave ne potopite v vodo, ki je globlja od 1,5 m, ter je ne držite pod vodo več kot 30 minut.
- Naprave ne potopite v vodo za dlje časa.
- Naprave ne izpostavljajte **vodnemu toku s silo**, kot so voda iz pipe, morski valovi ali vodni slapovi.
- Če je naprava izpostavljena **sladki vodi**, jo temeljito posušite s čisto, mehko krpo. Če je naprava izpostavljena kakršni koli tekočini, ki ni sladka voda, nemudoma sperite napravo s sladko vodo in jo temeljito posušite s čisto, mehko krpo. Če naprave ne sperete s sladko vodo in posušite v skladu z navodili, lahko s tem povzročite težave pri delovanju naprave oz. kozmetične težave.
- Če vam naprava pade ali prejme udarec, se lahko funkcije odpornosti pred vodo in prahom poškodujejo.
- Zaslon na dotik in druge funkcije morda ne bodo delovale pravilno, če napravo uporabljate pod vodo ali v drugih tekočinah.
- Vaša naprava je bila preizkušena v nadzorovanem okolju in ima certifikat odpornosti na vodo in prah v določenih okoliščinah (ustreza zahtevam klasifikacije IP68, kot je opisano v mednarodnem standardu IEC 60529 - Stopnje zaščite, ki jo omogoča ohišje [koda IP]; testni pogoji: 15–35 °C, 86–106 kPa, 1,5 meter, 30 minut). Kljub tej klasifikaciji vaša naprava v vseh situacijah ni neprepustna za vodo.

Ikone z navodili



Opozorilo: okoliščine, ki lahko povzročijo telesno poškodbo uporabnika ali drugih



Pozor: okoliščine, ki lahko poškodujejo vašo napravo ali drugo opremo



Obvestilo: opombe, nasveti za uporabo ali dodatne informacije

Vsebina paketa

Preverite, ali paket izdelka vsebuje naslednje elemente:

- Naprava Gear
- Namizni brezžični napajalnik
- Trak
- Navodila za hitri začetek

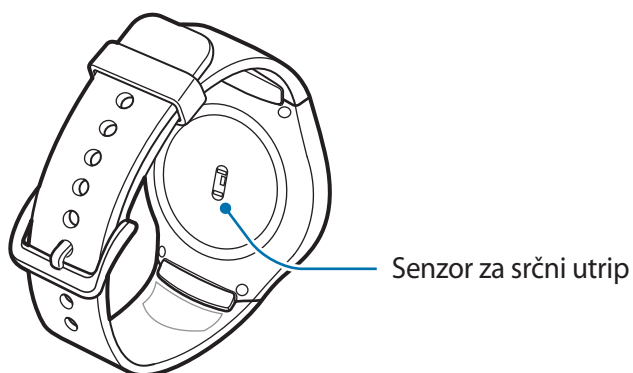
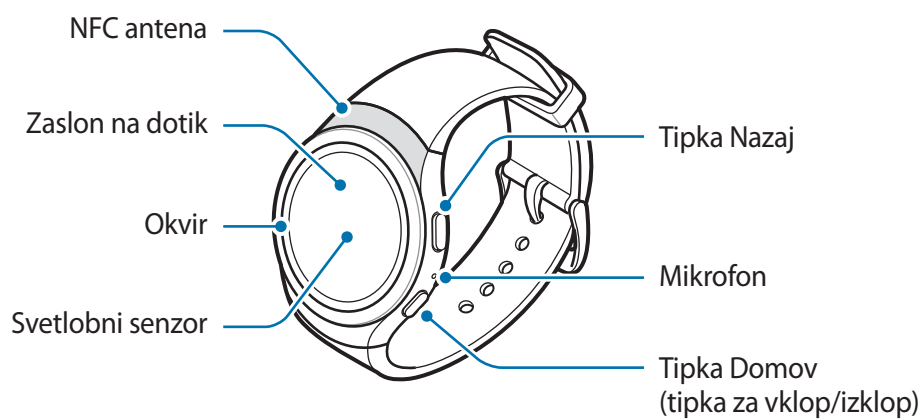


- Izdelki, ki so priloženi napravi Gear, in katerikoli razpoložljivi dodatki, so odvisni od regije oz. ponudnika storitev.
- Priloženi predmeti so zasnovani samo za to napravo Gear in morda ne bodo združljivi z drugimi napravami.
- Izgled in tehnični podatki se lahko spremenijo brez predhodnega obvestila.
- Dodatno opremo lahko kupite pri vašem lokalnem prodajalcu izdelkov Samsung. Pred nakupom preverite ali so združljivi z napravo Gear.
- Nekatera dodatna oprema, kot so naprave za sidranje, morda nimajo enakega certifikata za odpornost pred vodo in prahom.
- Uporabljajte samo dodatno opremo, ki jo je odobril Samsung. Uporaba neodobrenega pripomočka lahko povzroči okvare ali napake v delovanju, ki jih garancija ne krije.
- Razpoložljivost dodatkov se lahko spremeni in je v celoti odvisna od proizvajalca. Za več informacij o razpoložljivih dodatkih glejte spletno mesto Samsung.

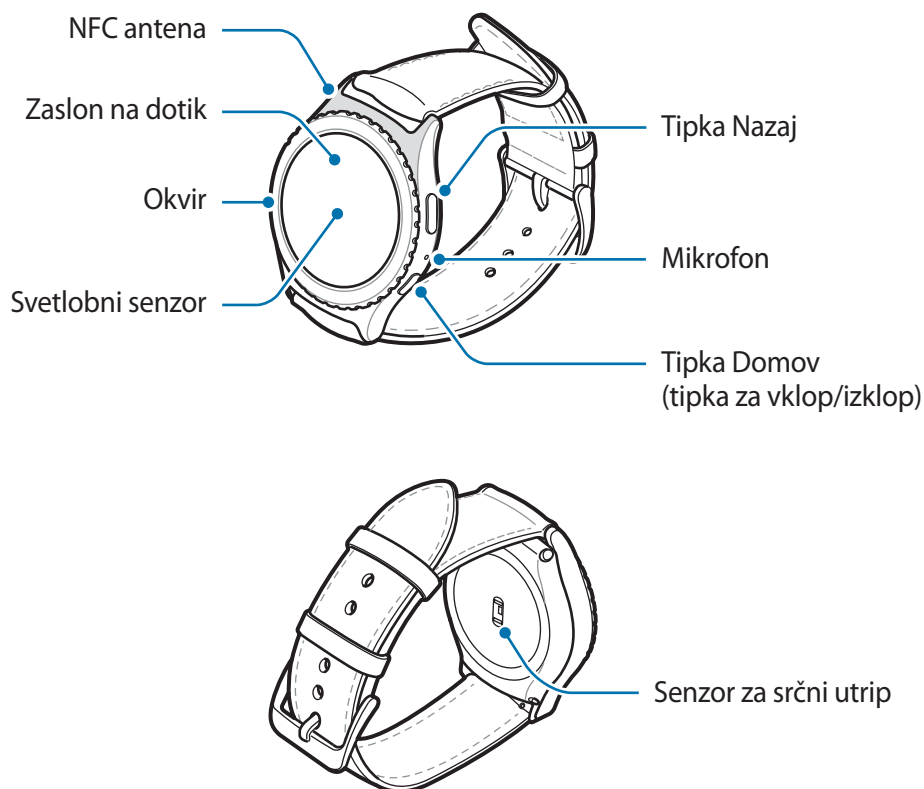
Postavitev naprave

Naprava Gear



► SM-R720:



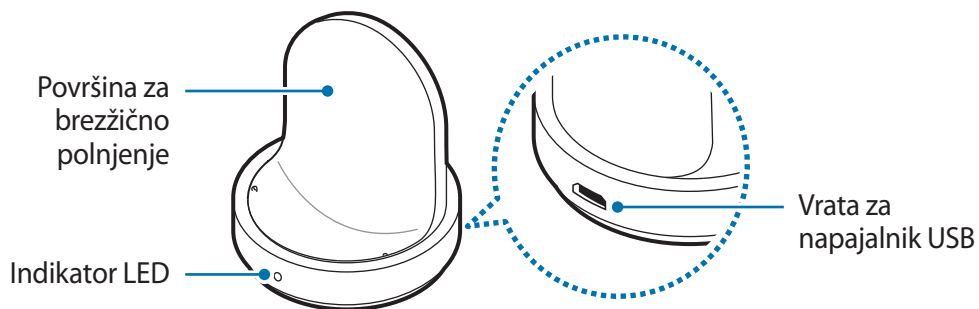
► SM-R732:



Tipke

Tipka	Funkcija
 Domov/izklop/ vklop	<ul style="list-style-type: none"> • Pritisnite in držite za vklop ali izklop naprave Gear. • Pritisnite za vklop zaslona. • Pritisnite in zadržite za več kot 7 sekund za ponovni zagon naprave Gear. • Pritisnite, da odprete zaslon aplikacij, ko se nahajate na zaslonu ure. • Pritisnite, da odprete zaslon ure, ko se nahajate na drugem zaslonu.
 Nazaj	<ul style="list-style-type: none"> • Pritisnite za vrnitev na prejšnji zaslon.

Namizni brezžični napajalnik



- Naprave Gear in namiznega brezžičnega napajalnika ne izpostavljajte vodi. Napravi nista povsem vodoodporni.
- Zagotovite, da trak ostane čist. Stik z onesnaževalci, kot so prah in barve, lahko povzročijo madeže na traku, ki jih morda ne boste mogli v celoti odstraniti.



Mikrofon naprave Gear ne sme biti oviran, ko govorite vanj.

Baterija

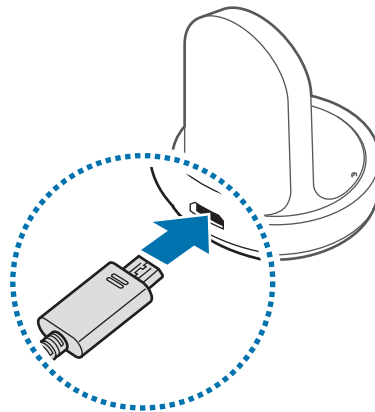
Polnjenje baterije

Napolnite baterijo pred prvo uporabo oz. ko je niste uporabljali dlje časa.



Uporabljajte samo napajalnike, baterije in kable, odobrene s strani podjetja Samsung. Neodobreni napajalniki ali kablji lahko povzročijo, da baterija eksplodira oz. poškoduje napravo Gear.

- 1 Priključite USB kabel na USB napajalno enoto. Nato priključite drugi konec kabla USB z namiznim brezžičnim napajalnikom.



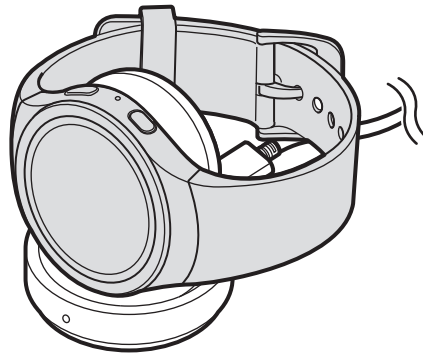
- Uporabite priložen namizni brezžični napajalnik in napajalnik. Naprave Gear ne morete pravilno napolniti s polnilcem tretjega proizvajalca.
- Nepravilna priključitev napajalnika lahko povzroči resne poškodbe naprave. Garancija ne krije škode, ki nastane zaradi napačne uporabe.



Poskrbite, da je kabel USB pravilno priključen na namizni brezžični napajalnik.

- 2 Napajalnik USB priključite v električno vtičnico.

3 Postavite napravo Gear na namizni brezžični napajalnik.



4 Ko v povsem napolnite napravo Gear, jo odklopite z namiznega brezžičnega napajalnika. Odklopite napajalnik z namiznega brezžičnega napajalnika in nato odklopite napajalnik iz električne vtičnice.



Če želite privarčevati z energijo, odklopite napajalnik, ko ta ni v uporabi. Napajalnik nima stikala za vklop/izklop, zato ga morate izklopiti iz električne vtičnice, ko ta ni v uporabi, da s tem varčujete z električno energijo. Napajalnik mora ostati v bližini električne vtičnice in med polnjenjem biti enostavno dosegljiv.

Preverjanje stanja napajanja

Ko priključite napravo Gear in namizni brezžični napajalnik, prične indikator LED na namiznem brezžičnem napajalniku utripati z različnimi barvami, ki opozarjajo na stanje baterije.

Barva	Stanje polnjenja
Rdeča → Zelena → Oranžna	Način pripravljenosti
Rdeča	Polnjenje
Zelena	V celoti napolnjena
Oranžna	Priključeno na nizkonapetostni vmesnik



V primeru okvare namiznega brezžičnega napajalnika indikator LED utripa z rdečo. Odklopite napravo Gear z namiznega brezžičnega napajalnika in ju ponovno priključite. Če se napaka ponovi, se obrnite na servisni center Samsung za servisno podporo.

Zmanjševanje porabe energije baterije

Naprava Gear ponuja različne možnosti, ki pomagajo zmanjšati porabo energije.

- Ko napravo Gear ne uporabljate, preklopite na način mirovanja tako, da zaslon prekrijete z dlanjo.
- Vključite varčevanje z energijo.
- Zaprite nepotrebne aplikacije.
- Ko je ne uporabljate, izključite funkcijo Bluetooth.
- Ko je ne uporabljate, izključite funkcijo Wi-Fi.
- Zmanjšajte osvetlitev zaslona.
- Izključite funkcijo Ura vedno vključena.
- Izključite funkcijo za glasovno prebujanje v **S Voice**.
- Prilagodite nastavitve obveščanja v **Samsung Gear** na mobilni napravi.

Nasveti in previdnostni ukrepi pri polnjenju baterije

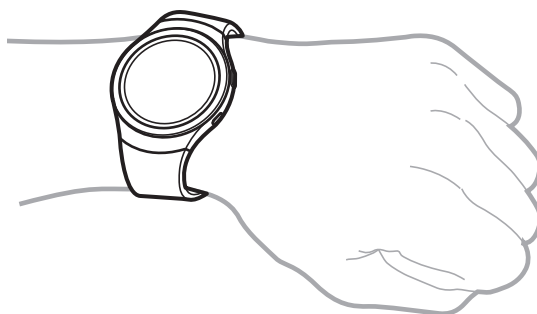
- Če se med napravo Gear in namiznim brezžičnim napajalnikom ovire, se naprava Gear morda ne bo pravilno polnila. Preprečite stik naprave Gear in brezžičnega napajalnika z znojem, tekočino ali prahom.
- Ko je baterija skoraj prazna, je ikona baterije prikazana kot prazna.
- Če se baterija povsem izprazni, naprave Gear ni možno vključiti takoj po priključitvi napajalnika. Pustite prazno baterijo, da se polni nekaj minut, preden poskušate vklopiti napravo Gear.
- Če uporabljate več aplikacij hkrati, boste s tem prej spraznili baterijo. Za preprečitev izklopa med prenosom podatkov te aplikacije vedno uporabljajte samo pri povsem polni bateriji.
- Uporaba električnega vira, ki ni napajalnik, kot na primer računalnik, lahko upočasni hitrost polnjenja zaradi nižjega električnega toka.
- Če napravo Gear polnite z drugimi napravami prek napajalnika za več naprav, lahko polnjenje poteka dlje časa.

- Med polnjenjem lahko uporabljate napravo Gear, toda morda bo v tem primeru trajalo dlje, da se baterija napolni.
- Če je naprava Gear med polnjenjem priklopljena na nestabilno napajanje, zaslon na dotik morda ne bo deloval. V tem primeru, odklopite napravo Gear z namiznega brezžičnega napajalnika.
- Med polnjenjem se naprava Gear lahko segreje. To je običajno in ne vpliva na življenjsko dobo ali delovanje naprave Gear. Če se baterija segreje nad običajno temperaturo, lahko napajalnik preneha s polnjenjem.
- Če se vaša naprava Gear ne polni pravilno, napravo Gear prinesite v Samsungov servisni center.
- Ne uporabljajte kabla USB, ki je zvit ali poškodovan.

Nošenje naprave Gear

Namestitev naprave Gear

Odprite zaponko in namestite trak okoli vaše zapestje. Namestite trak na vašo zapestje, vstavite zatič v luknjo za prilagoditev in pritisnite zaponko, da jo zaprete.



Traku ne zvijajte čezmerno. To lahko poškoduje napravo Gear.



Za bolj natančno meritev srčnega utripa naprave Gear, nosite napravo Gear čvrsto okoli spodnjega dela roke, tik nad zapestjem. Glejte [Pravilno nošenje naprave Gear](#) za več informacij.

Napotki in previdnostni ukrepi za trak

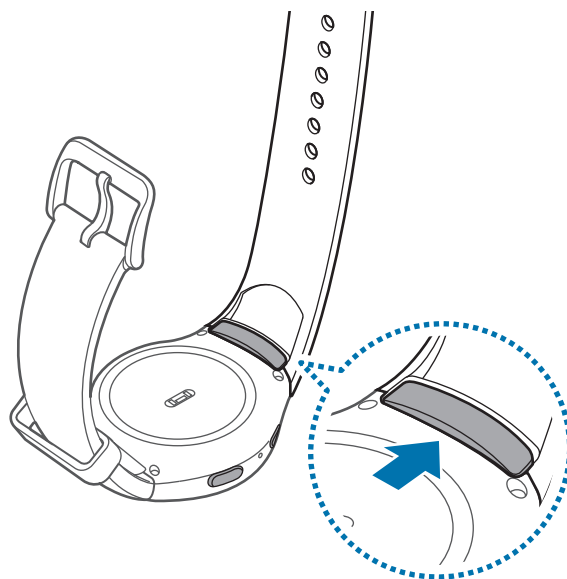
- Pri nošenju naprave Gear bodite pazljivi. Če imate občutljivo kožo ali napravo Gear preveč zategnete, lahko občutite nelagodje.
- Nekateri lahko med daljšim nošenju naprave Gear občutite nelagodje.
- Draženje kože se lahko pojavi, če trak dlje časa izpostavite milnici, znoju, alergenom ali onesnaževalcem.
- Naprave ne nosite preveč zategnjene. Naprava naj bo ves čas čista in suha. Čeprav naprava dosega mednarodne varnostne standarde, lahko nekatere osebe občutijo draženje kože, če so te alergične na določene snovi.
- Zapomnite si naslednje, da zaščitite usnjeni trak.
 - Usnjeni trak ne izpostavljajte neposredni sončni svetlobi in vročim ali vlažnim okoljem. Usnjeni trak lahko izgubi barvo ali se deformira.
 - Usnje je prepustno, zato lahko vanj prodrejo olja in kozmetika. Usnjenega traku ne izpostavljajte tem izdelkom.

Zamenjava traku

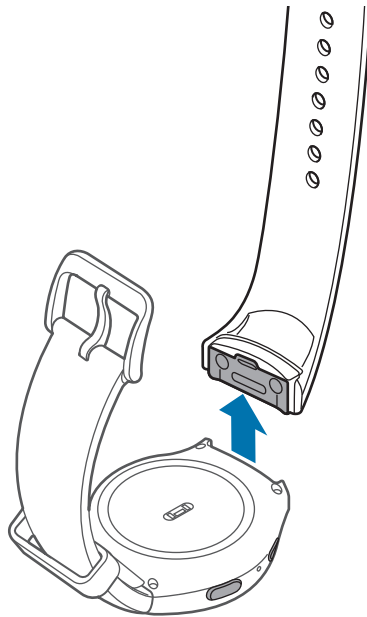
Snemite trak z naprave Gear, da ga zamenjate z novim.

► **SM-R720:**

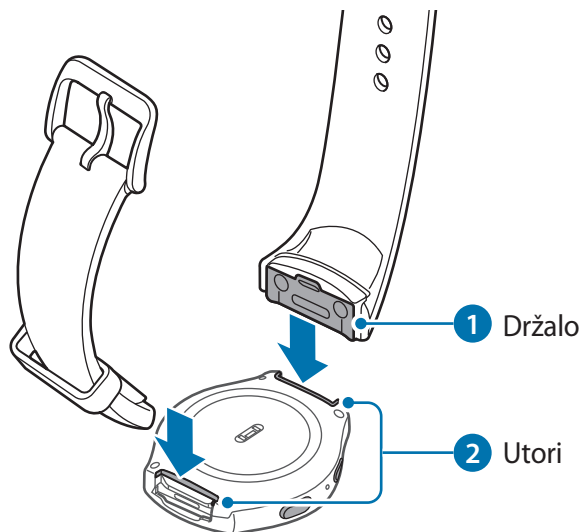
1 Pritisnite tipko na mestu, kjer se ohišje naprave Gear in traku srečata.



2 Med pritiskom tipke povlecite trak navzgor in ga odstranite.



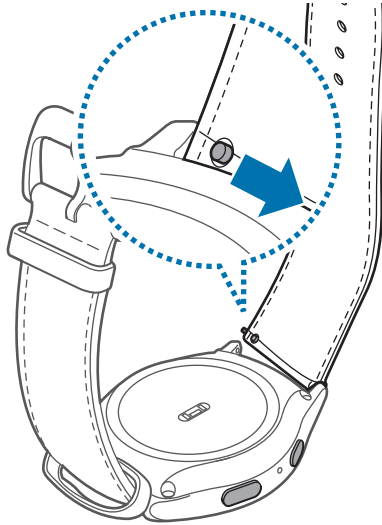
3 Držalo novega traku vstavite v utore na ohišju naprave Gear.



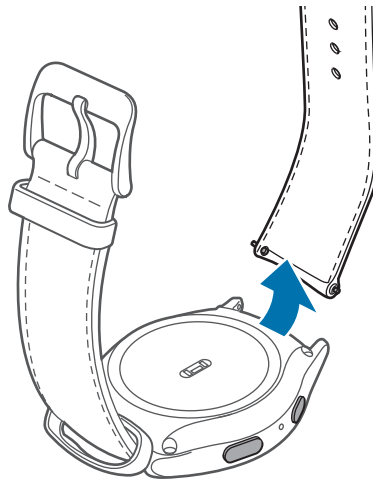
4 Potisnite trak v ohišje naprave Gear na svoje mesto.

► SM-R732:

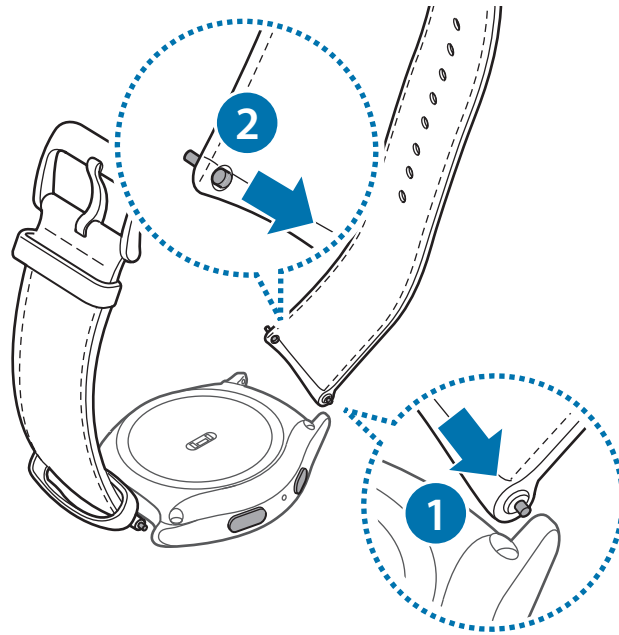
1 Potisnite vzmet traku navznoter.



2 Povlecite trak stran od ohišja naprave Gear.



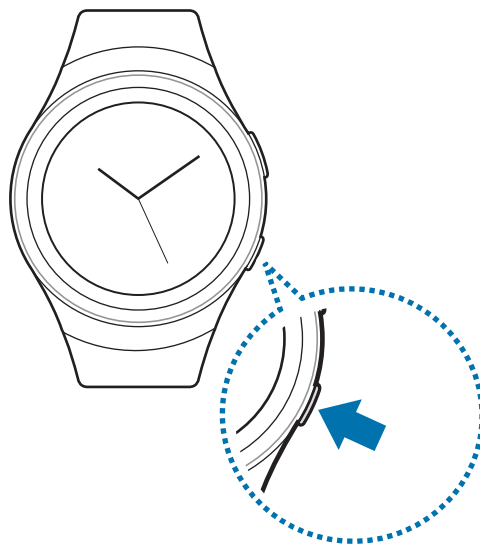
- 3** Vstavite en konec vzmeti v nastavek naprave Gear in potisnite vzmet navznoter ter priključite trak.



Vklop ali izklop naprave Gear

Za nekaj sekund pritisnite in zadržite tipko za vklop/izklop, da vklopite napravo Gear. Ko prvič vklopite napravo Gear ali jo ponastavite, se prikaže pojavno okno. Sledite navodilom na zaslону za prenos in namestitev aplikacije Samsung Gear na vaši mobilni napravi. Glejte [Priključitev naprave Gear na mobilno napravo](#) za več informacij.

Če želite izklopiti napravo Gear, pritisnite in zadržite tipko za vklop/izklop in nato pritisnite **Izklop**.



Kadar ste na območjih, kjer je uporaba brezžičnih naprav prepovedana (npr. na letalih, v bolnišnicah), upoštevajte vsa objavljena opozorila in navodila uradnega osebja.

Priključitev naprave Gear na mobilno napravo

Pred uporabo naprave Gear morate vsaj enkrat povezati napravo Gear z vašo mobilno napravo. Za povezavo vaše naprave Gear z mobilno napravo, namestite aplikacijo Samsung Gear na mobilno napravo. Zaženite **Galaxy Apps** ali obiščite apps.samsung.com/gear za prenos.

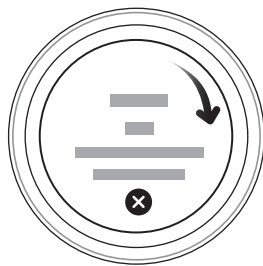
Naprava Gear

- 1 Vklopite napravo Gear.

Mobilna naprava

- 2 Na zaslону aplikacij pritisnite **Samsung Gear**.
Po potrebi posodobite program Samsung Gear na najnovejšo različico.
- 3 Pritisnite **POVEZAVA Z URO GEAR**.
- 4 Ko se prikaže okno **Zahteva za seznanjanje Bluetooth**, potrdite ključa, ki sta prikazana na napravi Gear in mobilni napravi. Nato pritisnite **V REDU**.
- 5 Če želite končati povezavo, sledite navodilom na zaslону.

Ko sta napravi povezani, se na zaslону naprave Gear prikaže vodnik. Sledite navodilom na zaslону in spoznajte osnovne krmilne elemente naprave Gear.



- Metode za povezovanje in posnetki zaslona so lahko odvisni od vaše mobilne naprave in različice programske opreme.
- Aplikacije Samsung Gear ne morete namestiti na mobilne naprave, ki ne podpirajo sinhronizacije z napravo Gear. Preverite, ali je vaša mobilna naprava združljiva z napravo Gear.
- Podprte mobilne naprave in funkcije so lahko odvisne od vaše regije, ponudnika storitve in proizvajalca naprave. Obiščite www.samsung.com in si oglejte seznam združljivih naprav.

Priključitev naprave Gear na novo mobilno napravo

Ko povežete napravo Gear z drugo mobilno napravo, se prikaže pojavno okno, ki zahteva ponovni zagon naprave Gear. Naredite varnostno kopijo vseh pomembnih podatkov, ki so shranjeni v vaši napravi Gear.

- 1 Ustvarite varnostno kopijo podatkov naprave Gear na vaši mobilni napravi.
Na vaši mobilni napravi odprite zaslon aplikacij in pritisnite **Samsung Gear** → **Nastavitve** → **Varnos. kopiranje in obnovitev** → **Varnostno kopiranje podatkov**.
- 2 Prekinite povezavo med napravo Gear in mobilno napravo Gear. Glejte [Prekinitev povezave z napravo Gear](#) za več informacij.
- 3 Priključite napravo Gear na drugo mobilno napravo.
Glejte [Priključitev naprave Gear na mobilno napravo](#) za več informacij.



Če je mobilna naprava, ki jo želite povezati, že povezana z drugo napravo Gear, vaša naprava Gear ne more vzpostaviti povezave. Odklopite vašo mobilno napravo s prejšnje naprave Gear in jo povežite s trenutno napravo Gear.

Oddaljena povezava

Napravo Gear lahko na daljavo povežete z mobilno napravo, ko povezava Bluetooth ni na voljo. S to povezavo lahko še vedno prejimate obvestila z mobilne naprave. Ta funkcija je samodejno vključena, ko se prvič povežete z vašo mobilno napravo prek Bluetooth.

Če ta funkcija ni vklopljena, na vaši mobilni napravi odprite zaslon aplikacij, pritisnite **Samsung Gear** → **Nastavitve** → **Povezave** in nato pritisnite stikalo **Up. fun. Oddal. povezava**.

Vklop ali izklop zaslona

Za vklop zaslona zasukajte okvir. Oziroma, pritisnite tipko Domov ali tipko Nazaj.

Za izklop zaslona, ga prekrijte z dlanjo. Prav tako se bo zaslon izklopil, če napravo Gear ne uporabljate določen čas.

Zaslon lahko prav tako vklopite z uporabo poteze. Glejte [Naprava](#) za več informacij.

Uporaba okvirja

Zasukajte okvir za enostavno upravljanje različnih funkcij naprave Gear.



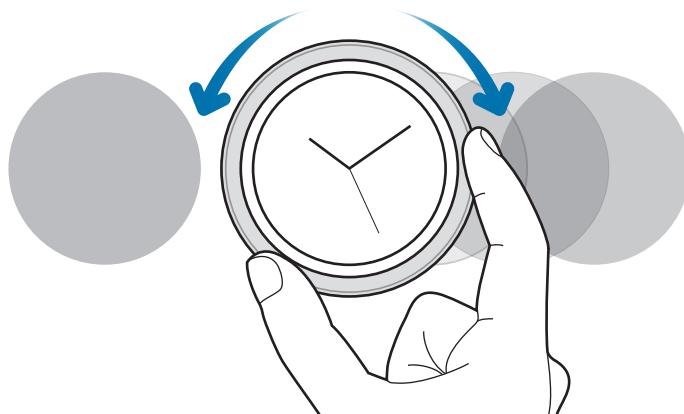
Področje okvirja ne sme vsebovati tujkov.



Če se okvir ne zasuče, napravo odnesite v Samsungov servisni center. Ne razstavlajte naprave Gear.

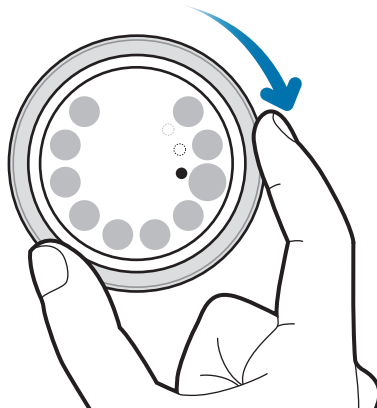
Premikanje po zaslonih

Zasukajte okvir za ogled drugih zaslonov. Na zaslonu ure, zasukajte okvir v smeri proti urnem kazalcu za ogled obvestil.



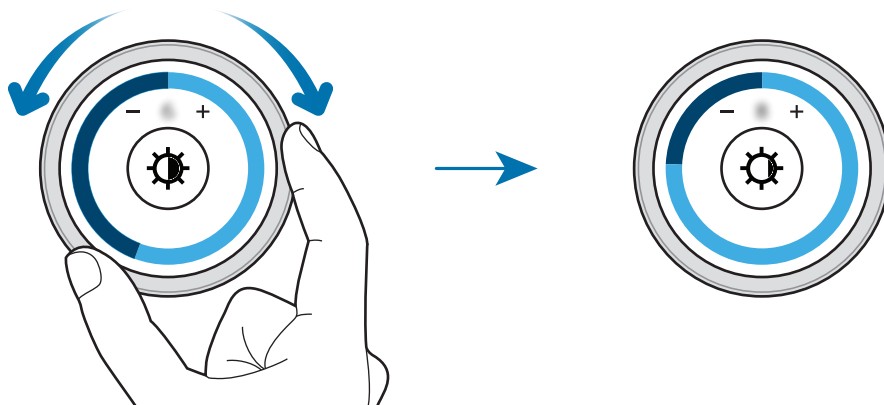
Izbira elementa

Zasukajte okvir, da označite element, ki ga želite izbrati in nato pritisnite element. Ko zasukate okvir, se bo označeni indikator premaknil v isti smeri.



Prilagoditev vnesene vrednosti

Zasukajte okvir za prilagoditev prostornine ali svetlosti. Med prilagajanjem svetlosti zasukajte okvir v smeri urinega kazalca, da povečate svetlost zaslona.



Zaslon na dotik



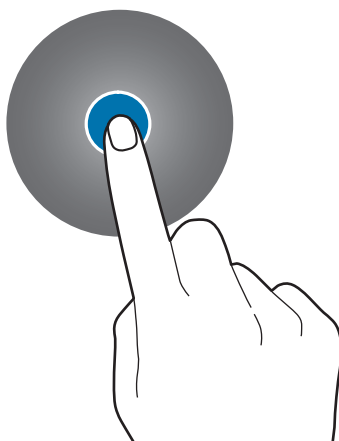
- Ne dovolite, da zaslon na dotik pride v stik z drugimi električnimi napravami. Elektrostatične razelektritve lahko povzročijo, da bo zaslon na dotik deloval nepravilno.
- Za preprečitev poškodb zaslona na dotik nanj ne pritiskajte z ostrimi predmeti oz. ne uporabljajte prekomerne sile pri pritiskanju s prsti.



Naprava Gear morda ne bo prepoznala dotikov na robovih zaslona, ki so izven območja za vnos z dotikom.

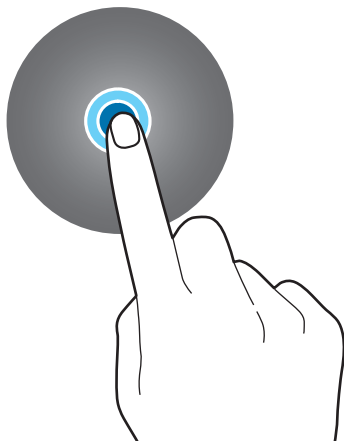
Pritiskanje

Z vašim prstom pritisnite, ko želite odpreti aplikacijo ali izbrati predmet iz menija, ko želite pritisniti tipko na zaslonu ali vnesti znak s pomočjo tipkovnice na zaslonu.



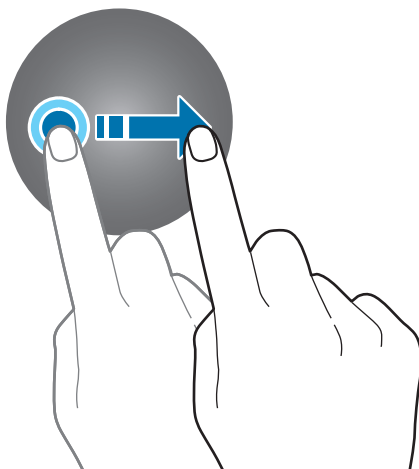
Pritiskanje in držanje

Pritisnite in zadržite zaslon za dve ali več sekund, da odprete način za urejanje ali za ogled razpoložljivih možnosti.



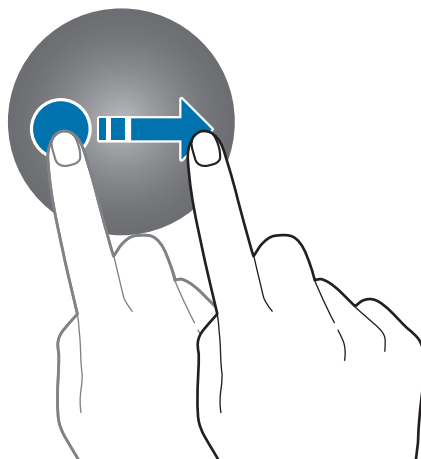
Vlečenje

Za premik elementa, le-tega pritisnite in pridržite, ter ga povlecite na želen položaj.



Dršenje

Podrsajte v levo ali desno za ogled drugih ploščic.

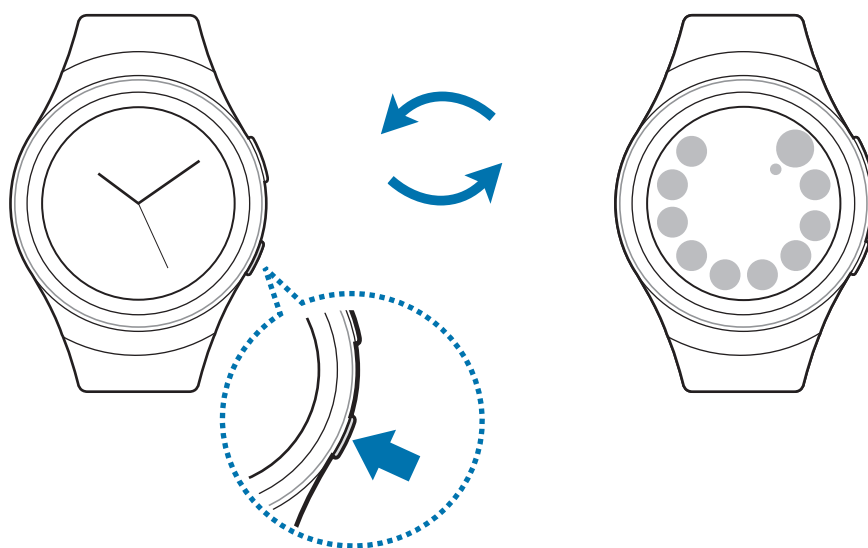


Navigacija po zaslonu

Preklop med zaslonom ure in zaslonom aplikacij

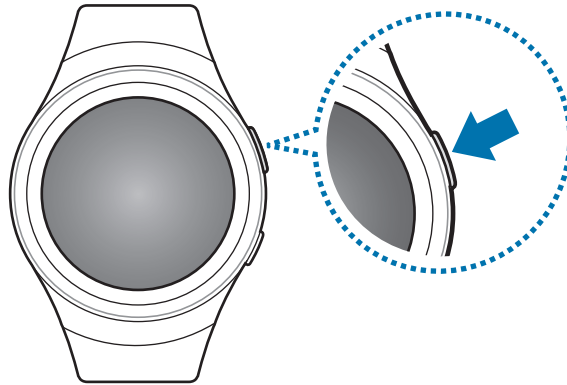
Na zaslonu ure pritisnite tipko Domov, da odprete zaslon aplikacij.

Če se ne nahajate na zaslonu ure, pritisnite tipko Domov za vrnitev na zaslon ure.



Vrnitev na prejšnji zaslon

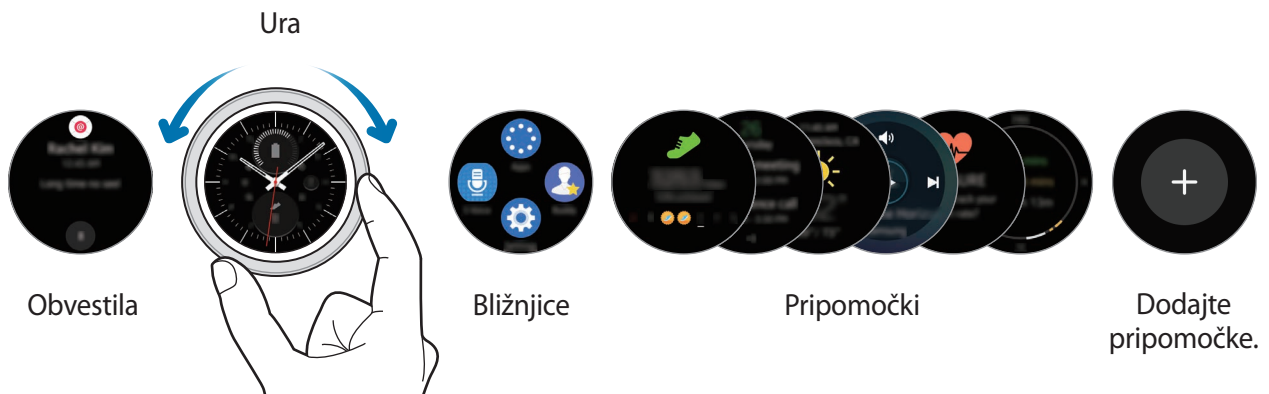
Pritisnite tipko Nazaj. Prav tako lahko podrsate navzdol z zgornjega dela zaslona.



Domači zaslon

Uvod

Domači zaslon lahko ima več plošč. Zaslon ure je začetna točka domačega zaslona. Zasukajte okvir za ogled elementov na zaslonu, kot so obvestila in pripomočki.



Razpoložljivi pripomočki, obvestila in njihove razporeditve so lahko odvisni od različice programske opreme.

Plošča z obvestili

Bodite obveščeni o dogodkih, obvestilih in sporočilih z vaše mobilne naprave.

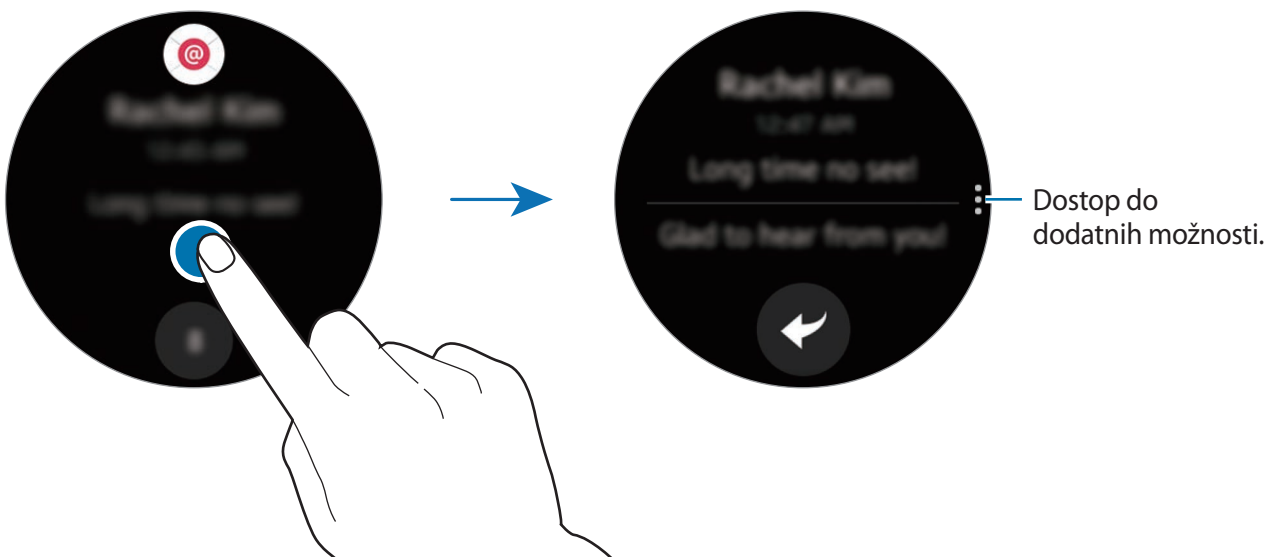
Ko prejmete obvestilo, se to prikaže v zgornjem delu zaslona in izgine po nekaj sekundah, hkrati pa naprava Gear zavibrira.



Ko prejmete obvestilo, tega ne boste slišala, saj vaša naprava Gear nima zvočnika in lahko samo vibrira. Za konfiguracijo nastavitve vibriranja glejte [Vibriranje](#) za več informacij.

Ogled prihajajočih obvestil.

Pritisnite zaslon za obvestila. Ogledate si lahko podrobnosti obvestila.



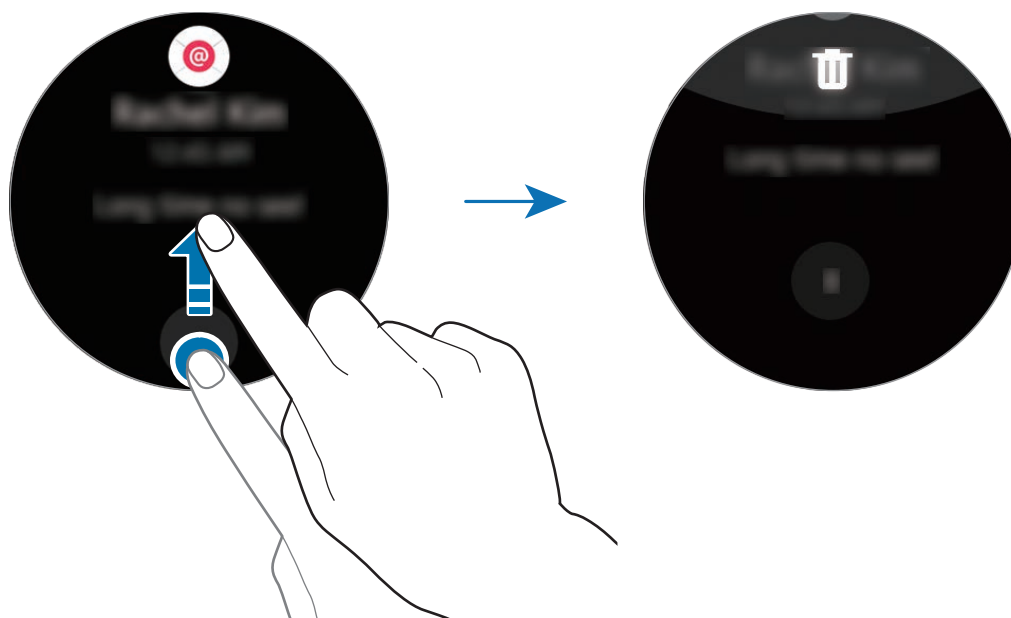
Če sporočilo vsebuje veliko besedila ali prilogo, preverite podrobnosti sporočila na vaši mobilni napravi.

Ogled drugih obvestil


Pritisnite številko na dnu plošče. Ogledate si lahko druga obvestila, ki ste jih prejeli od iste aplikacije. Za ogled prejetih obvestil od drugih aplikacij zasukajte okvir proti smeri urinega kazalca.

Izbris obvestil

Obvestilo izbrišete tako, da podrsate navzgor od spodnjega roba zaslona med ogledom obvestila.



Blokiranje obvestil

- 1 Izberite obvestilo z aplikacije, ki jo želite blokirati.
- 2 Pritisnite obvestilo za ogled podrobnosti.
- 3 Pritisnite , zasukajte okvir na **Blokiraj apl.** in pritisnite **Blokiraj apl.**
Naprava Gear ne bo več sprejemala obvestila z aplikacije.



Obvestila določenih aplikacij lahko na napravi Gear blokirate. Če na napravi Gear ne prejmete obvestil, blokirajte obvestila prek vaše mobilne naprave. Na vaši mobilni napravi odprite zaslon aplikacij, pritisnite **Samsung Gear** → **Obvestila** → **Upravljanje obvestil**.

Zaslon ure

Oglejte si trenutni čas. Prav tako lahko preverite življenjsko dobo baterije, datum, število korakov in še več.



Pritisnite tipko Domov, da odprete zaslon ure, ko se ne nahajate na zaslonu ure.

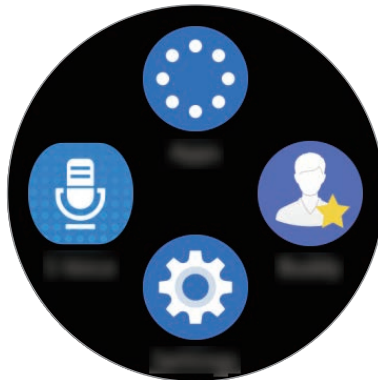
Spreminjanje obraza ure

Pritisnite in zadržite zaslon ure, nato zasukajte okvir za izbiro obraza ure. Prav tako lahko po meri nastavite uro s pritiskom **PRIL. SLOG.**



Prav tako lahko obraz ure naprave Gear spremenite na vaši mobilni napravi. Na vaši mobilni napravi odprite zaslon aplikacij, pritisnite **Samsung Gear** → **Številčnice ure.**

Plošča z bližnjicami

Oglejte si in upravljajte bližnjice do zaslona aplikacij in drugih aplikacij.



Upravljanje s ploščo z bližnjicami

Ustvarite lahko do štiri bližnjice do najpogosteje rabljenih aplikacij. Pritisnite in zadržite kjerkoli na zaslonu. Pritisnite **UREJANJE** in pritisnite  za izbris bližnjice. Nato pritisnite , da dodate bližnjico.

Pripomočki

Na domač zaslon lahko dodate pripomočke. Pripomočki so majhne aplikacije, ki ponujajo omejeno funkcionalnost in informacije ter olajšajo dostop. Privzeto lahko uporabite naslednje pripomočke.



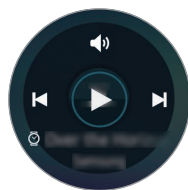
Sledilnik korakov



Urnik



Vreme



Predvaj. glasbe



Sledilnik za srčni utrip



24 urni sledilnik aktivnosti

Dodajanje pripomočkov

Na domač zaslone lahko dodate več pripomočkov.

Pritisnite **+** in izberite pripomoček. Izbrani pripomoček se bo prikazal na novi plošči.



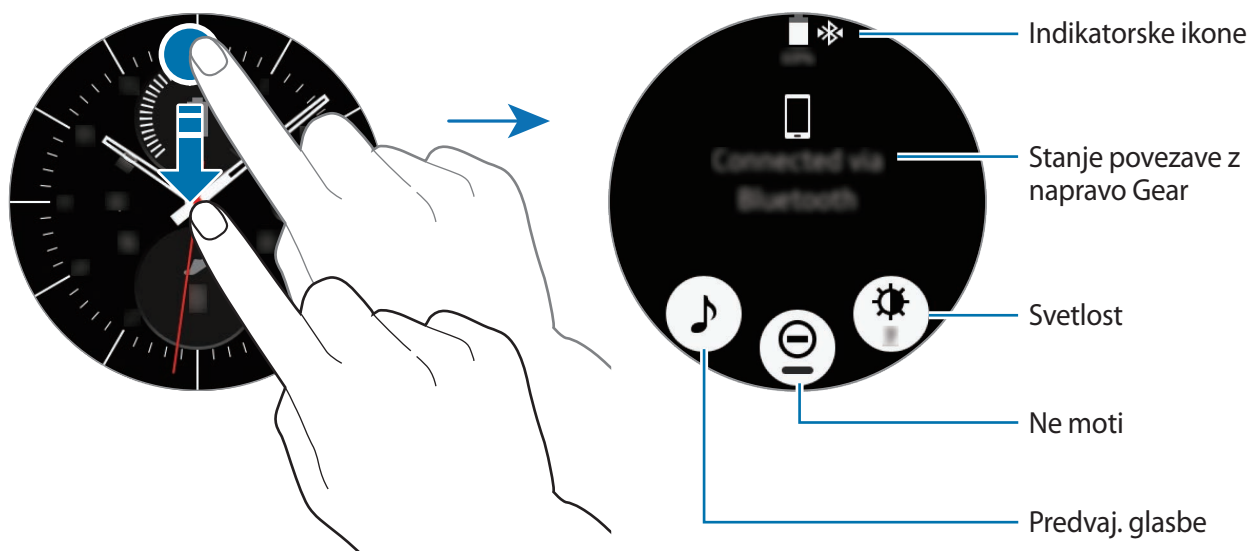
Odstranjevanje pripomočkov

Pritisnite in pridržite pripomoček in nato pritisnite **-**.

Plošča stanja

Ta plošča omogoča ogled trenutnega stanja in konfiguriranje osnovnih nastavitev.

Na zaslonu ure povlecite navzdol z zgornjega dela zaslona.



Indikatorske ikone

Indikatorske ikone se prikažejo na vrhu zaslona. Spodaj navedene ikone so najpogostejše.



Prikazane indikatorske ikone so odvisne od regije.

Ikona	Pomen
	Bluetooth povezan
	Bluetooth prekinjen
	Slušalke Bluetooth povezane
	Povezava z omrežjem Wi-Fi
	Stanje baterije

Predvajanje glasbe

Predvajate lahko glasbo, ki je shranjena v napravi Gear ali mobilni napravi.

Na plošči stanja pritisnite

Način Ne moti

Napravo Gear lahko nastavite, da ne vibrira in vklopi zaslona ob sprejetju obvestila. Alarmi boso še vedno delovali normalno.

Na plošči stanja pritisnite

Na vrhu zaslona ure se prikaže ikona

Prilagoditev svetlosti


Svetlost zaslona naprave Gear lahko nastavite in jo prilagodite okolici.

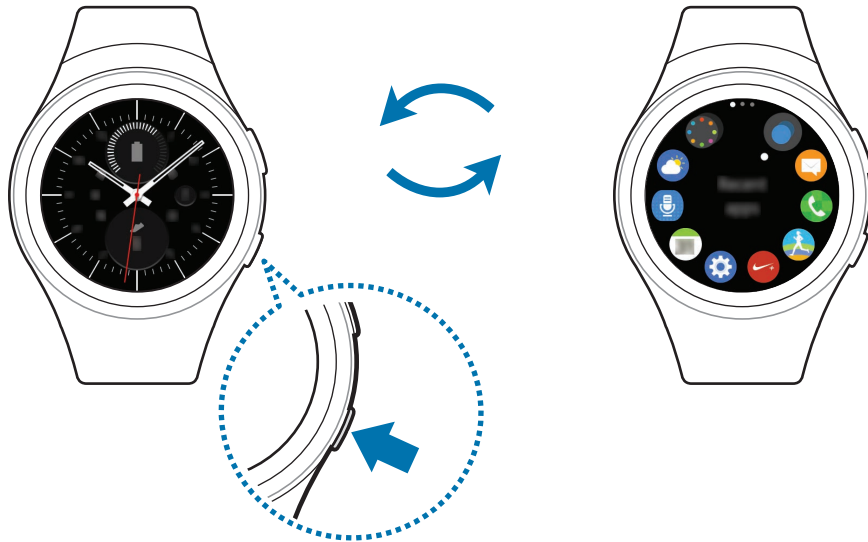
Na plošči stanja pritisnite in prilagodite svetlost z zasukom okvirja oziroma pritisnite ali .

Zaslon aplikacij

Zaslon aplikacij prikazuje ikone za vse aplikacije.

Na zaslonu ure pritisnite tipko Domov, da odprete zaslon aplikacij.

Za ogled drugih plošč zasukajte okvir. Prav tako lahko pritisnete  ali podrsate po zaslonu v levo ali desno.




Odpiranje aplikacij

Na zaslonu aplikacij pritisnite ikono aplikacije, da jo odprete.

Če želite odpreti aplikacijo s seznama nedavno uporabljenih aplikacij, pritisnite **Nedavne aplik.** na zaslonu aplikacij in izberite okno nedavnih aplikacij.

Zapiranje aplikacij

- 1 Na zaslonu aplikacij pritisnite **Nedavne aplik.**
- 2 Zasukajte okvir, da označite aplikacijo, ki jo želite zapreti.
- 3 Pritisnite .

Če želite zapreti vse aktivne aplikacije, pritisnite **ZAPRI VSE.**

Premikanje elementov

Na zaslonu aplikacij pritisnite in zadržite zaslon, pritisnite in zadržite aplikacijo in jo nato povlecite na želeno lokacijo.

Prav tako lahko aplikacije naprave Gear razporedite na vaši mobilni napravi. Za več informacij si oglejte [Upravljanje aplikacij](#) v aplikaciji Samsung Gear.

Nameščanje aplikacij

Kupite in prenesete lahko aplikacije, ki so posebej zasnovane za napravo Gear. Za uporabo te funkcije, morata biti vaša naprava Gear in mobilna naprava povezani.

Na zaslonu aplikacij pritisnite **Prenesi več aplikacij**.

Trgovina **Samsung Gear Apps** se bo samodejno zagnala na vaši mobilni napravi. V trgovini lahko brskate in prenašate aplikacije.

Odstranjevanje aplikacij

Prenesene aplikacije Gear lahko odstranite samo na vaši mobilni napravi. Za več informacij si oglejte [Odstranjevanje aplikacij](#) v aplikaciji Samsung Gear.

Nastavitev zaklepanja zaslona

Preprečite drugim dostop do vaše naprave Gear, ko je ne nosite. Če ste vključili funkcijo zaklepanja zaslona, se vklopi, ko snamete napravo Gear. Po vključitvi te funkcije naprava Gear zahteva kodo za odklep ob vsakem vklopu zaslona.

Nastavljanje kode PIN

Na zaslonu aplikacij pritisnite **Nastavitve** → **Zakl. zaslona** → **Zakl. zaslona** → **Koda PIN**.

Koda PIN je sestavljena samo iz števil. Vnesite štiri številke in nato ponovno vnesite PIN, da ga potrdite.

Odklepanje naprave Gear

Vklopite zaslon in vnesite kodo za odklep.

Za izključitev te funkcije na zaslonu aplikacij pritisnite **Nastavitve** → **Zakl. zaslona** → **Zakl. zaslona**, vnesite kodo PIN in nato pritisnite **Brez**.

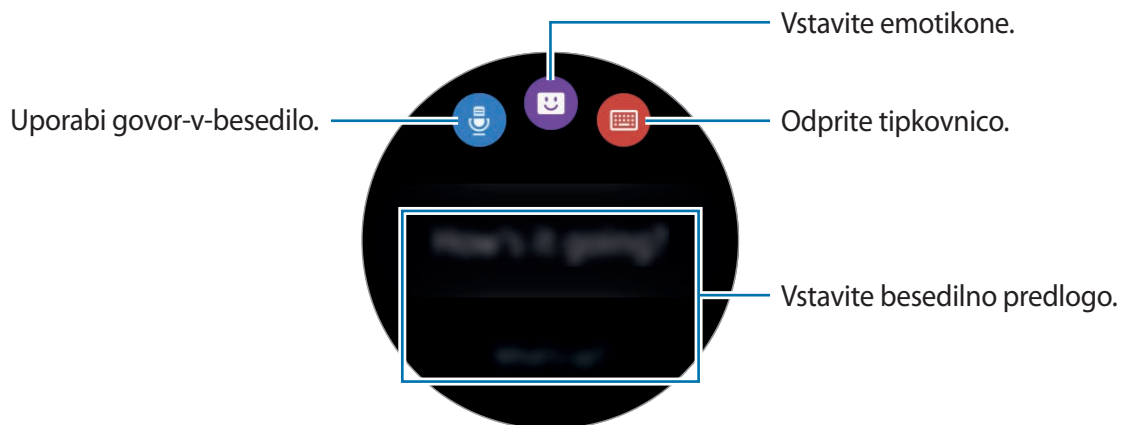
Vnos besedila

Uvod

Samodejno se prikaže zaslon za vnos besedila, kjer boste lahko vnesli besedilo. Izberite emotikono ali besedilno predlogo za vnos sporočila. Za vnos besedila lahko prav tako uporabite glasovni vnos ali tipkovnico.



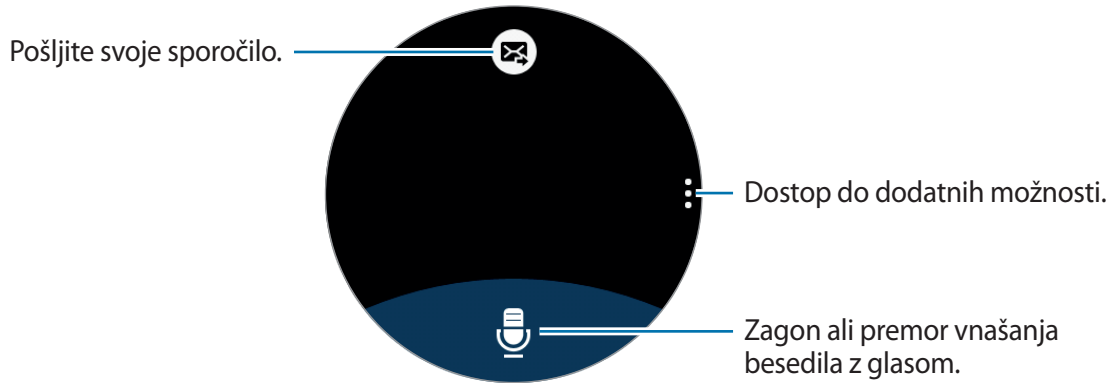
Razporeditev zaslona je lahko odvisna od zagnane aplikacije.



Uporaba glasovnega vnosa

Pritisnite  in izgovorite sporočilo, ki jo želite vnesti. Ko končate, pritisnite .

Da spremenite zaznani jezik, pritisnite  → **Jezik**.



- Ta funkcija za nekatere jezike ni podprta.
- Ko je vaša naprava Gear povezana z mobilno napravo prek Bluetooth, se za napravo Gear uporabijo jezikovne nastavitve mobilne naprave.

- **Namigi za boljšo glasovno prepoznavnost**

- Govorite jasno.
- Govorite na tihih krajih.
- Ne uporabljajte žaljivega govora ali narečja.
- Izognite se govoru z naglasom.

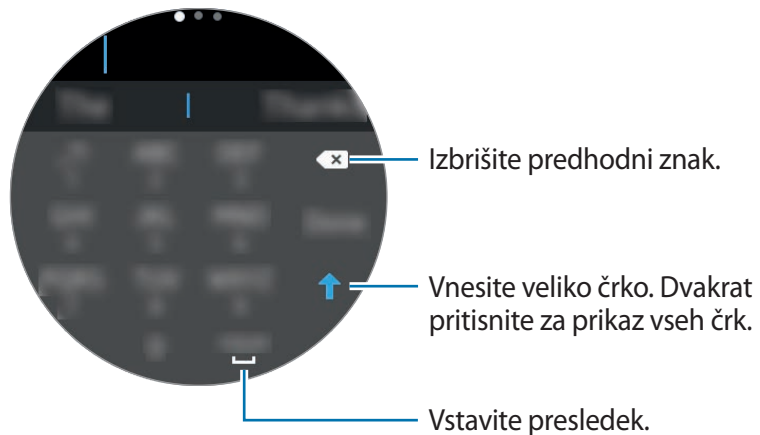
Naprava Gear morda ne bo prepoznala glasovnih sporočil, odvisno od vašega okolja v katerem ste in kako govorite.

Uporaba tipkovnice

Tipka ima tri ali štiri znake. Za vnos znaka pritiskajte ustrezno tipko dokler se ne prikaže zelen znak.



- Vnos besedila ni podprt v nekaterih jezikih. Če želite vnašati besedilo, morate nastaviti jezik vnosa na enega od podprtih jezikov pisanja.
- Postavitev tipkovnice je lahko odvisna od regije.




Sprememba načina vnosa

Zasukajte okvir, da spremenite način vnosa. Preklopite lahko med načinom za znake, načinom za številke in načinom za ločila.

Sprememba jezika vnosa

Podrsajte preslednico v levo ali desno.

Če želite dodati več jezikov, preklopite na način za številke ali način za ločila. Nato pritisnite  → **Izberite jezike vnosa** in izberite jezik, ki ga želite dodati. uporabite lahko do dva jezika.

Zajem zaslona

Zajemite posnetek zaslona med uporabo naprave Gear.

Pritisnite in zadržite tipko Domov ter podrsajte s prstom v desno čez zaslon.

Posnete slike si lahko ogledate v **Galerija**.



Med uporabo določenih aplikacij in funkcij ni mogoče posneti zaslona.

Posodobitev naprave Gear

Napravo Gear lahko posodobite z najnovejšo različico programske opreme.

Posodobitev prek zraka

Napravo Gear lahko neposredno posodobite s pomočjo vgrajene programske opreme preko podatkovne povezave (FOTA).

- 1 Pritisnite **Samsung Gear** na zaslonu aplikacij mobilne naprave.
- 2 Pritisnite **Nastavitve**.
- 3 Pritisnite **Več o Gear** → **Posodobitev programske opreme za uro Gear** → **Posodobi zdaj**.
- 4 Pritisnite **PRENESI** in namestite najnovejšo programsko opremo na vašo mobilno napravo.
- 5 Preberite informacije na zaslonu in pritisnite **V REDU**.

Naprava Gear bo kopirala posodobljeno programsko opremo z vaše mobilne naprave in se ponovno zagnala.



Za samodejno iskanje razpoložljivih posodobitev pritisnite stikalo **Samodejna posodobitev**, da ga vključite. Za prenos posodobitev samo ob vključeni povezavi Wi-Fi pritisnite stikalo **Samo Wi-Fi**, da ga vključite.

Aplikacije

Sporočila

Uvod

Oglejte si sporočila in odgovorite na njih ali pokličite pošiljatelja z uporabo naprave Gear.

Ogled sporočil

- 1 Pritisnite **Sporočila** na zaslonu aplikacij.
- 2 Prebrskajte seznam sporočil in nato izberite stik za ogled pogovorov.
Za ogled sporočila na vaši mobilni napravi pritisnite **⋮** → **Pokaži v tel.**
Za odgovor na sporočilo pritisnite **↩** in vnesite vaše sporočilo.

Pošiljanje sporočil

- 1 Pritisnite **Sporočila** na zaslonu aplikacij.
- 2 Pritisnite **⋮**, zasukajte okvir na **Novo sporočilo** in nato pritisnite **Novo sporočilo**.
- 3 Dodajte prejemnika in pritisnite **NAPREJ**.
- 4 Vnesite besedilo z uporabo eno od naslednjih metod.
Sporočila bodo samodejno poslana prejemnikom.
Če vnesete besedilo z uporabo glasovnega vnosa ali tipkovnice, pritisnite **✉** za pošiljanje sporočila.


Telefon

Uvod

Lahko kličete ali prejmete obvestila za dohodne klice. Klici so možni samo na povezani mobilni napravi.

Prejeti klici

Sprejemanje klica


Ob dohodnem klicu povlecite  v desno.

Funkcija klicanja se bo samodejno zagnala na vaši mobilni napravi. Uporabite vašo mobilno napravo za pogovor.

Če je vključena funkcija glasovnega upravljanja, izgovorite »Answer« za sprejem klica. Glejte [Klic](#) za več informacij.

Zavrnitev klica

Zavrni dohodni klic in klicatelju pošlji sporočilo o zavrnitvi.

Ob dohodnem klicu povlecite  v levo. Za pošiljanje sporočila ob zavrnitvi dohodnega klica podrsajte navzgor s spodnjega roba zaslona.

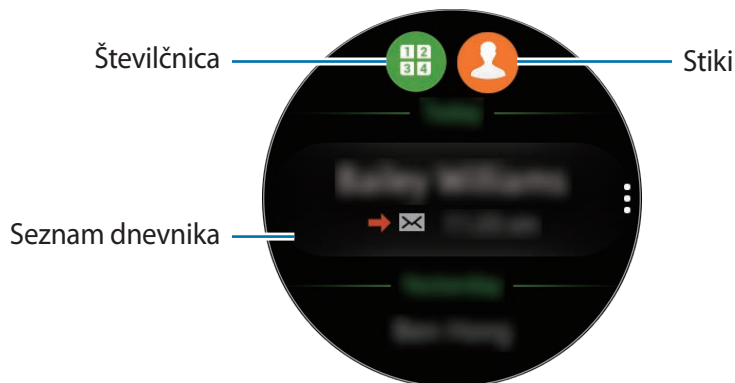
Če je vključena funkcija glasovnega upravljanja, izgovorite »Reject« za zavrnitev klica. Glejte [Klic](#) za več informacij.

Zgrešeni klici






Če imate neodgovorjen klic, se obvestilo pojavi na zaslonu. Na zaslonu ure zasukajte okvir proti smeri urinega kazalca za ogled obvestil o neodgovorjenih klicih. Prav tako lahko pritisnete **Telefon** na zaslonu aplikacij za ogled neodgovorjenih klicev.

Klicanje

Pritisnite **Telefon** na zaslonu aplikacij.



Uporabite eno izmed sledečih metod:

- Pritisnite , s pomočjo tipkovnice vnesite številko in nato pritisnite .
- Pritisnite , izberite stik in nato pritisnite .
- Premaknite se po seznamu dnevnika, izberite vnos v dnevnik in nato pritisnite .

Ko sprožite klic na napravi Gear, se bo ta samodejno sprožil na vaši mobilni napravi. Uporabite vašo mobilno napravo za pogovor.

Opravljanje klicev v sili

Za klic v sili uporabite vašo mobilno napravo. Če skušate opraviti klic v sili na napravi Gear, se prikaže pojavno okno, ki vas bo obvestilo, da uporabite vašo mobilno napravo.

S Health

Uvod

S Health vam pomaga skrbeti za vaš wellness in vašo kondicijo. Nastavite si cilje za vašo kondicijo in redno beležite in preverjajte vaš napredek.

Ko napravo Gear sinhronizirate s združljivo aplikacijo S Health, lahko uporabite dodatne funkcije. Dodatne funkcije vključujejo posamezni pregled zapisov srčnega utripa in več.

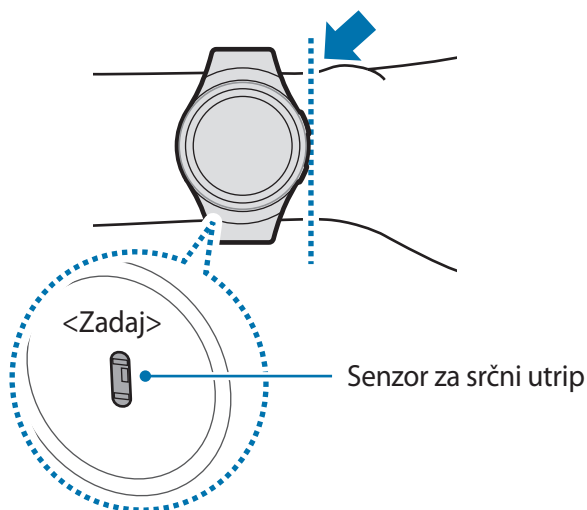
Pritisnite **S Health** na zaslonu aplikacij. O prvem zagonu te aplikacije oziroma po opravljeni ponastavitvi podatkov pritisnite **ZAČNI**.



Dnevnik 24-urne aktivnosti in sledilniki korakov, srčnega utripa, vode in kofeina so namenjeni samo za prosti čas, dobro počutje in vadbo. Niso namenjeni za zdravstveno uporabo. Pred uporabo teh funkcij pazljivo preberite navodila.

Pravilno nošenje naprave Gear

Pri merjenju srčnega utripa, nosite napravo Gear tesno na roki tik nad zapestjem, kot to prikazuje spodnja skica. Naprave Gear ne zategnite premočno.





- Natančnost senzorja za srčni utrip se lahko zmanjša, odvisno od stanja kože oz. pogojev merjenja in okolice.
- Uporabite funkcijo HR samo za merjenje srčnega utripa.
- Ne glejte neposredno v lučke senzorja za srčni utrip. S tem se lahko poslabša vaš vid. Pazite, da otroci ne gledajo neposredno v luči.
- Hladna temperatura okolice lahko vpliva na vašo meritev; v zimskem času ali mrzlem vremenu bodite na toplem v času merjenja srčnega utripa.
- Srčni utrip izmerite, ko sedite in ste sproščeni. Med meritvijo srčnega utripa ne premikajte telesa. S tem lahko povzročite, da bo vaš srčni utrip zabeležen napačno.
- Če ste prejeli meritev, ki se zelo razlikuje od pričakovanega srčnega utripa, počivajte 30 minut in ga nato ponovno izmerite.
- Kajenje in uživanje alkohola pred meritvijo lahko povzroči, da bo srčni utrip drugačen od vašega običajnega srčnega utripa.
- Med meritvijo srčnega utripa ne hodite, zehajte ali globo dihajete. S tem lahko povzročite, da bo vaš srčni utrip zabeležen napačno.
- Ker senzor za srčni utrip uporablja svetlobo za približno meritev srčnega utripa, je lahko njegova točnost odvisna od fizičnih dejavnikov, ki vplivajo na absorpcijo in odboj, kot so krvni obtok / tlak, težave s koži in lokacija ter koncentracija krvnih žil. Poleg tega, če je vaš srčni utrip izredno visok ali nizek, so lahko meritve netočne.
- Če naprava ni pravilno zatesnjena, lahko uporabniki s tanjšimi zapestji morda prejmejo netočne meritve srčnega utripa, zaradi neenakomerno odbite svetlobe. Če merjenje srčnega utripa ne deluje pravilno, prilagodite položaj senzorja za srčni utrip na napravi v levo, desno, gor ali dol po zapestju oz. obrnite napravo tako, da senzor za srčni utrip pravilno sede na notranjo stran vašega zapestja.
- Če je senzor srčnega utripa umazan, obrišite senzor in poizkusite znova. Ovire med trakom naprave in vašim zapestjem, kot so dlake, umazanija ali drugi predmeti, lahko preprečijo enakomerni odboj svetlobe. Pred uporabo odstranite te ovire.
- Če naprava postane vroča na dotik, jo odstranite in pustite, da se ohladi. Če kožo izpostavite vroči površini naprave za dlje časa, lahko s tem povzročite opekline.

24 urni sledilnik aktivnosti

Vaša naprava Gear lahko nadzira in beleži vaše aktivnosti tekom dneva in vas spodbuja, da ostanete zdravi.

Pritisnite **S Health** na zaslonu aplikacij.



- **Zdrava aktivnost:** obvestilo o hoji ali teku. Če ste opravili več kot 100 korakov na minuto v zaporednih 10 minutah, vas bo naprava Gear spodbudila, da nadaljujete.
- **Lažja aktivnost:** to označuje čas lažje aktivnosti in ne težje aktivnosti ali neaktivnosti.
- **Čas neaktivnosti:** to označuje čas, ko ste stali na miru oziroma se niste premaknili eno uro ali več. Naprava Gear vas bo 50 minutah neaktivnosti opozorila in spodbudila gibanju.

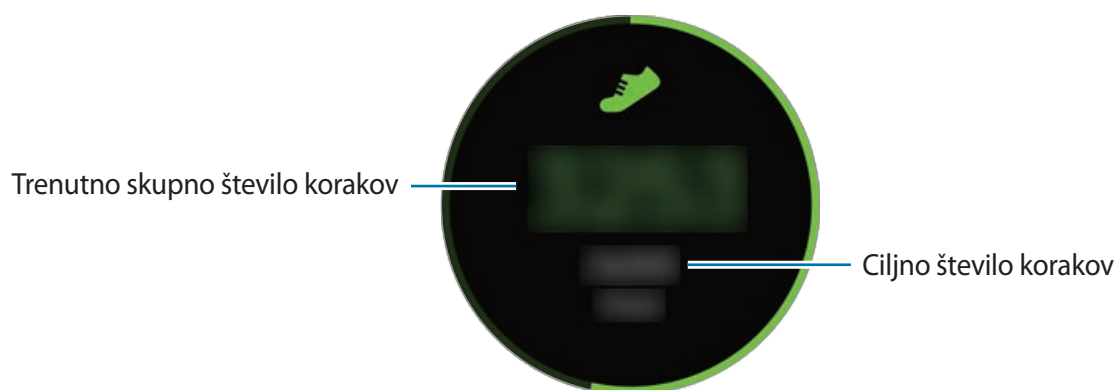
Pritisnite zaslon in zasukajte okvir za ogled podrobnosti vašega dnevnika aktivnosti.



Sledilnik korakov

Naprava Gear šteje število opravljenih korakov in izmeri prepotovano razdaljo.

- 1 Pritisnite **S Health** na zaslону aplikacij.
- 2 Zasukajte okvir v smeri urinega kazalca, da odprete ploščo sledilnika korakov.



Pritisnite zaslon za ogled grafikona vašega skupnega številka korakov. Za ogled zapisov po dnevih zasukajte okvir.



- Med štetjem korakov in prikazom le-teh na zaslону sledilnika korakov lahko izkusite kratko zakasnitev. Prav tako je lahko prisoten krajši zamik, preden pojavno okno javi, da ste dosegli vaš cilj.
- Če uporabljate sledilnik korakov med potovanjem z avtomobilom ali vlakom, lahko tresljaji vplivajo na štetje vaših korakov.

Sledilnik telovadbe

Zabeležite informacije o vaši vadbi in porabljenih kalorijah z uporabo funkcije telovadbe v aplikaciji S Health.




- Ko sta naprava Gear in mobilna naprava povezani, ta funkcija uporabi lokacijske podatke z vaše mobilne naprave. Če lokacijska funkcija mobilne naprave ni vključena, se samodejno vključi.
- Pred uporabo te funkcije, se nosečnicam, starejšim, mlajšim otrokom, uporabnikom, ki trpijo za kroničnimi boleznimi srca ali visokim krvnim tlakom, priporoča posvetovanje z zdravstvenim osebjem z licenco.
- Če ste omotični, čutite bolečine ali težko dihate med vadbo, prenehajte z uporabo te funkcije in poiščite nasvet zdravstvenega osebja z licenco.

Bodite pozorni na naslednje pogoje pred telovadb v mrzlem vremenu:

- Naprave ne uporabljajte v mrzlem vremenu. Če je mogoče, uporabljajte napravo v prostoru.
- Če uporabljate napravo v mrzlem vremenu, pred uporabo prekrijte napravo Gear z rokavom.
- Če ste pravkar kupili ali ponastavili napravo Gear, preberite informacije na zaslonu o aplikaciji in ustvarite vaš profil.

Telovadba z napravo Gear

- 1 Pritisnite **S Health** na zaslonu aplikacij.
- 2 Zasukajte okvir v smeri urinega kazalca in odprite ploščo sledilnika telovadbe.
- 3 Pritisnite  in izberite vrsto telovadbe, ki jo želite nadzirati.

4 Pritisnite ✓, da dovolite tej aplikaciji uporabo vaše trenutne lokacije med telovadbo. Nastavitve skupne rabe lokacijskih podatkov bodo privzeto shranjene.

5 Zasukajte okvir v smeri urinega kazalca, da izberete vrsto cilja.

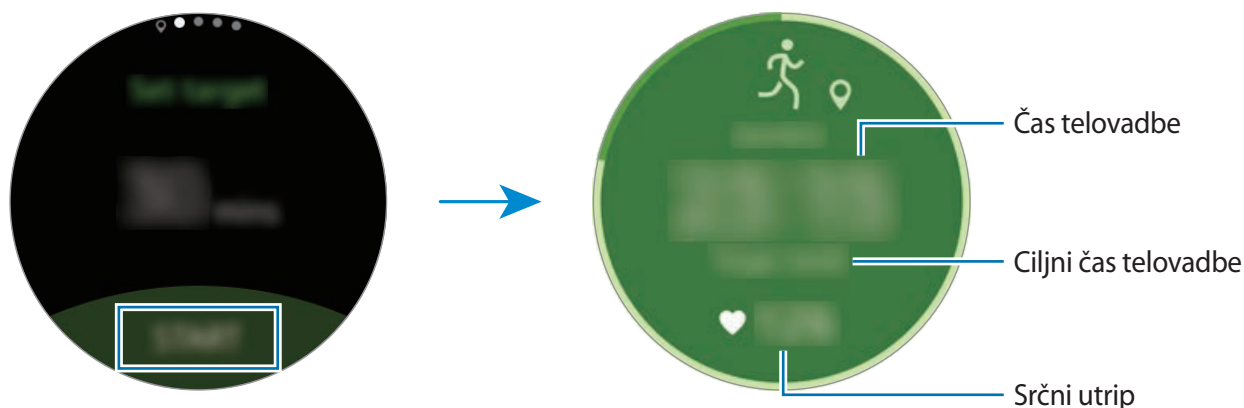
6 Pritisnite ciljno vrednost.

7 Zasukajte okvir, da nastavite cilj in pritisnite **NASTAVI**.

8 Pritisnite **ZAČNI** za začetek nadziranja vaše telovadbe.

Ob zasuku okvirja si lahko ogledate podatke o telovadbi, kot so porabljene kalorije in trenutna hitrost.

Za poslušanje glasbe prek slušalk Bluetooth zasukajte okvir proti smeri urinega kazalca.



9 Za končanje vadbe, pritisnite zaslon in nato pritisnite **KONČAJ** → ■.

10 Zasukajte okvir za ogled informacij o telovadbi.

Sledilnik za srčni utrip

Izmerite in zabeležite vaš srčni utrip.




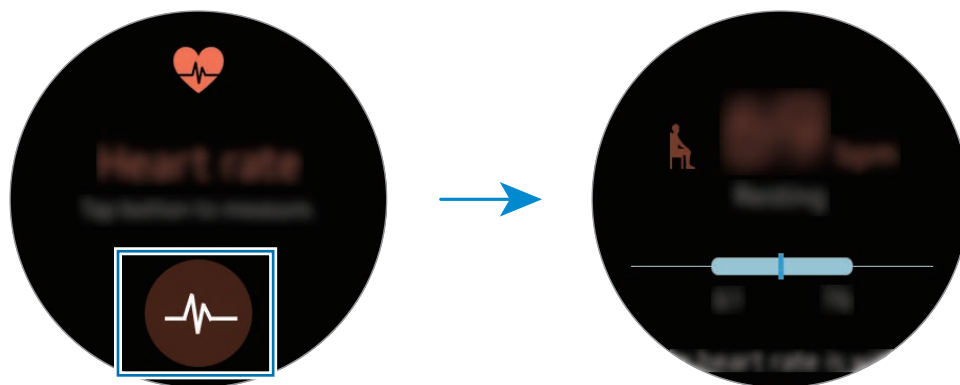
- Sledilnik srčnega utripa naprave Gear je namenjen samo za fitnes in informacijske namene, ter ni namenjen za diagnozo bolezni ali drugih stanj oz. za zdravlilo, ublažitev, zdravljenje ali preprečevanje bolezni.
- Za bolj natančno meritev srčnega utripa naprave Gear, nosite napravo Gear čvrsto okoli spodnjega dela roke, tik nad zapestjem. Glejte [Pravilno nošenje naprave Gear](#) za več informacij.

Pred meritvijo srčnega utripa bodite pozorni na naslednje pogoje:

- Pred meritvijo počivajte 5 minut.
- Če se meritev zelo razlikuje od pričakovanega srčnega utripa, počivajte 30 minut in ga nato ponovno izmerite.
- Pozimi ali v mrzlem vremenu ohranjajte toploto med meritvijo srčnega utripa.
- Kajenje in uživanje alkohola pred meritvijo lahko povzroči, da bo srčni utrip drugačen od vašega običajnega srčnega utripa.
- Med meritvijo srčnega utripa ne hodite, zehajte ali globoko dihajte. S tem lahko povzročite, da bo vaš srčni utrip zabeležen napačno.
- Meritve srčnega utripa so lahko odvisne od metode merjenja in okolice, kjer je bilo to izvedeno.
- Če senzor za srčni utrip ne deluje, preverite položaj naprave Gear na vašem zapestju in poskrbite, da senzor ni oviran. Če imate še vedno isto težavo s senzorjem za srčni utrip, obiščite servis podjetja Samsung.

Merjenje vašega srčnega utripa


- 1 Pritisnite **S Health** na zaslonu aplikacij.
- 2 Zasukajte okvir v smeri urinega kazalca in odprite ploščo sledilnika srčnega utripa.
- 3 Pritisnite  za začetek merjenja srčnega utripa.
Čez trenutek bo vaš trenutni srčni utrip prikazan na zaslonu.
- 4 Izberite oznako stanja za vaše stanje glede na izmerjen srčni utrip.
Naprava Gear prikaže informacije o vašem srčnem utripu glede na izbrano oznako.



Pritisnite zaslon za ogled grafikona vaših zapisov. Za ogled zapisov po urah zasukajte okvir.

Sledenje vašemu srčnemu utripu

Naprava Gear lahko samodejno izmeri in sledi vašemu srčnemu utripu. Naprava Gear bo izmerila vaš srčni utrip v rednih intervalih. Ta funkcija morda ne bo pravilno delovala, če se premikate.

Če želite spremeniti interval meritev, zasukajte okvir v smeri urinega kazalca in odprite zaslon nastavitev. Nato pritisnite  → **Samodejni SU**.

Sledilnik vode

Zabeležite in sledite številu kozarcev vode, ki jih popijete.

- 1 Pritisnite **S Health** na zaslonu aplikacij.
- 2 Zasukajte okvir v smeri urinega kazalca in odprite zaslon sledilnika vode.



- 3 Pritisnite **+**, ko popijete kozarec vode.

Če ste pomotoma dodali nepravilno vrednost, jo lahko popravite v aplikaciji S Health na vaši mobilni napravi.

Pritisnite zaslon za ogled grafikona vaših zapisov. Za ogled zapisov po dnevih zasukajte okvir.

Sledilnik kofeina

Zabeležite in sledite številu skodelic kave, ki jih popijete.

- 1 Pritisnite **S Health** na zaslonu aplikacij.
- 2 Zasukajte okvir v smeri urinega kazalca in odprite zaslon sledilnika kofeina.



3 Pritisnite , ko popijete skodelico kave.

Če ste pomotoma dodali nepravilno vrednost, jo lahko popravite v aplikaciji S Health na vaši mobilni napravi.

Pritisnite zaslon za ogled grafikona vaših zapisov. Za ogled zapisov po dnevih zasukajte okvir.

Dodatne informacije

- Namen zbiranja teh podatkov je omejen na nudenje zahtevane storitve, vključno z nudenjem dodatnih informacij za izboljšanje vašega wellnesa, varnostno kopiranje/ sinhronizacijo podatkov, podatkovno analizo ali za razvoj in nudenje boljših storitev. (Če pa se vpišete v svoj račun Samsung prek S Health, lahko vaše podatke shranjujete na strežniku za varnostno kopiranje podatkov.) Osebni podatki so lahko shranjeni, dokler takšni procesi niso končani. Za brisanje kakršnih koli podatkov, ki ste jih shranili v družabnih omrežjih ali prenesli na pomnilniške naprave, jih morate izbrisati ločeno.
- Sami v celoti odgovarjate za neprimerno uporabo podatkov v skupni rabi na družabnih omrežjih ali poslanih drugim. Pri souporabi osebnih podatkov z drugimi bodite pazljivi.
- Če je naprava Gear povezana z mobilno napravo, preverite protokol komunikacije, da potrdite pravilno delovanje. Če uporabljate brezžično povezavo, npr. Bluetooth ali ANT+, lahko na napravo Gear vplivajo elektronske motnje drugih naprav. Naprave Gear ne uporabljajte v bližini drugih naprav, ki oddajajo radijske valove.
- Vsebina, ki se uporablja v aplikaciji S Health, je lahko odvisna od različice programske opreme aplikacije. Storitve, ki so ponujene z aplikacijo, so predmet sprememb ali preklica podpore brez predhodnega obvestila.
- Razpoložljive funkcije in storitve S Health se morda odvisne od lokalnih zakonov in predpisov vaše regije.
- Nekaterе funkcije S Health morda niso na voljo, odvisno od vaše regije.
- Funkcije S Health so namenjene samo za fitnes in informacijske namene, ter niso namenjene za diagnozo bolezni ali drugih stanj oz. za zdravlilo, ublažitev, zdravljenje ali preprečevanje bolezni.



- Izmerjena razdalja se lahko razlikuje od dejanske razdalje zaradi neenakomernih korakov, hitrosti hoje in hoje na mestu.
- Shranjeni so samo zapisi za zadnjih trideset dni. Predhodne podatke si lahko ogledate na mobilni napravi, kjer imate nameščeno aplikacijo S Health.

Running

Tek zabeleži vašo vadbo s sledenjem razdalje, tempa in časa. Preverite vaše mesečne zapise in jih primerjajte z vašimi prijatelji.

Začetek teka

Za uporabo te aplikacije na napravi Gear morate prenesti in namestiti **Running** na mobilno napravo.

Naprava Gear

1 Na zaslonu aplikacij pritisnite **Running**.

Mobilna naprava bo prikazala zaslon, ki vas poziva za prenos in namestitev funkcije **Running**.

Mobilna naprava

2 Sledite navodilom na zaslonu za namestitev **Running**.

3 Zaženite **Running**, pritisnite **GET STARTED** → , vnesite vaš elektronski naslov in geslo in nato pritisnite **LOG IN** → **DONE**.



Začetek telovadbe

Naprava Gear

1 Na zaslonu aplikacij pritisnite **Running**.

2 Pritisnite .

3 Nastavite glasbo, meritev srčnega utripa in nastavitve spodbujanja za vašo aktivnost.

- 4 Ko ste končali, naprava Gear prikaže glavni zaslon za tek in prične beležiti vašo telovadbo. Za ogled kontrolnikov za predvajanje glasbe zasukajte okvir v smeri urinega kazalca. Za ogled trenutne lokacije na zemljevidu zasukajte okvir v smeri urinega kazalca.
- 5 Ko končate z vadbo, pritisnite zaslon in nato pritisnite **||** →  → . Če si želite ogledati zapiske telovadbe za ta mesec, zasukajte okvir proti smeri urinega kazalca na glavnem zaslonu za tek. Če želite primerjati zapiske telovadbe s prijatelji, zasukajte okvir v smeri urinega kazalca na glavnem zaslonu za tek. Dodate lahko prijatelje in tekmujete z njimi.

Urniki

Oglejte si načrtovane dogodke z mobilne naprave.

- 1 Na zaslonu aplikacij pritisnite **Urniki**.
- 2 Pritisnite kjer koli na mesečnem koledarju. Prikaže se seznam dogodkov za trenutni dan.
- 3 Za ogled načrtovanih dogodkov zasukajte okvir v smeri urinega kazalca.

S Voice

Uvod

Opravite različna opravila, tako da jih preprosto izgovorite.



Mikrofon naprave Gear ne sme biti oviran, ko govorite vanj.

Nastavitev ukaza za bujenje

S Voice lahko zaženete z uporabo lastnega ukaza za bujenje. To funkcije lahko uporabite samo, ko je zaslon naprave Gear vklopljen.

Ko prvič zaženete S Voice, pritisnite ✓ → **START** in nastavite lasten ukaz za bujenje.

Če želite spremeniti ukaz za bujenje, pritisnite ⋮; zasukajte okvir na **Change wake-up command** in nato pritisnite **Change wake-up command**. Nato pritisnite ✓ → **START** in sledite navodilom na zaslonu.

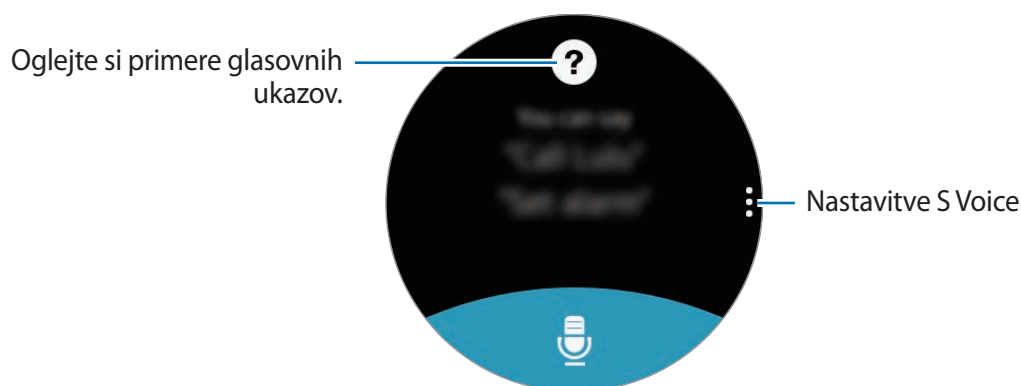
Uporaba S Voice

1 Izgovorite prednastavljen ukaz za bujenje. Prav tako lahko pritisnete **S Voice** na zaslonu aplikacij.

Ko se **S Voice** zažene, naprava Gear prične s prepoznavanjem glasu.



Ta aplikacija v nekaterih regijah in pri nekaterih operaterjih morda ni na voljo.



2 Izgovorite glasovni ukaz.

Če naprava Gear prepozna ukaz, bo naprava Gear izvršila ustrezno dejanje.


Če želite ponoviti glasovni ukaz ali izgovoriti drug ukaz, pritisnite .

Namigi za boljšo glasovno prepoznavnost

- Govorite jasno.
- Govorite na tihih krajih.
- Ne uporabljajte žaljivega govora ali narečja.
- Izognite se govoru z naglasom.

Naprava Gear morda ne bo prepoznala ukazov ali jih bo razumela napačno, odvisno od vašega okolja v katerem ste in kako govorite.

Nastavljanje jezika

Na zaslonu aplikacij pritisnite **S Voice** →  → **Language** in nato izberite jezik.



Izbran jezik je uporabljen samo za **S Voice** in ne za prikazan jezik na napravi Gear.

Vreme

Oglejte si informacije o napravi Gear za lokacije nastavljene na mobilni napravi, ko sta napravi povezani.

Na zaslonu aplikacij pritisnite **Vreme**.

Za ogled vremenskih podatkov za trenutni dan pritisnite zaslon in zasukajte okvir.

Če želite dodati vremenske podatke za druga mesta, zasukajte okvir v smeri urinega kazalca.



Ko sta naprava Gear in mobilna naprava povezani, ta funkcija uporabi lokacijske podatke z vaše mobilne naprave. Če lokacijska funkcija mobilne naprave ni vključena, se samodejno vključi.



Budilka

Nastavljanje alarmov

- 1 Pritisnite **Budilka** na zaslonu aplikacij.
- 2 Pritisnite **Dodaj alarm**.
Če ste shranili budilko, pritisnite **DODAJ** na seznamu budilk.
- 3 Nastavite budilko z zasukom okvirja in pritiskom **NAPREJ**.
- 4 Izberite dneve, ko želite, da se budilka ponovi, in pritisnite **SHRANI**.
Shranjen alarm je dodan na seznam alarmov.

V seznamu alarmov pritisnite , da vključite alarm, ali pritisnite , da izključite alarm.


Izključitev alarmov

Povlecite  v desno, da zaustavite budilko. Če želite uporabite funkcijo dremeža, povlecite  v levi in budilka se bo ponovno sprožila čez 5 minut.

Brisanje alarmov

V seznamu budilk pritisnite in pridržite budilko ter nato pritisnite **Izbriši**.

Časovnik

- 1 Na zaslonu aplikacij pritisnite **Časovnik**.
- 2 Nastavite trajanje in pritisnite **ZAČNI**.
- 3 Povlecite  v desno, ko se sproži časovnik.

Štoparica

- 1 Na zaslonu aplikacij pritisnite **Štoparica**.
- 2 Pritisnite **ZAČNI**, da merite dogodek.
Če želite zabeležiti čas krogov, med merjenjem časa na dogodku, pritisnite **KROG**.
- 3 Pritisnite **USTAVI** za prenehanje merjenje časa.
Če želite ponoviti merjenja časa, pritisnite **NAPREJ**.
Da počistite čas krogov, pritisnite **PONASTAVI**.
Za ogled dnevnika štoparice podrsajte navzgor s spodnjega roba zaslona.

Bloomberg

Oglejte si povzetke najnovejših člankov in borzne indekse s spletnega mesta Bloomberg.
Pritisnite **Bloomberg** na zaslonu aplikacij.



Ta aplikacija v nekaterih regijah in pri nekaterih operaterjih morda ni na voljo.


Izberite kategorijo in si oglejte povzetke člankov ali borzne indekse. Za ogled celotnega članka ali podrobnosti o indeksu na mobilni napravi pritisnite **⋮** → **Show on phone**.

CNN

Preberite najnovejše članke s spletnega mesta CNN na vaši napravi Gear.



Ta aplikacija v nekaterih regijah in pri nekaterih operaterjih morda ni na voljo.

- 1 Pritisnite **CNN** na zaslonu aplikacij.
- 2 Zasukajte okvir za izbiro kategorijo.
- 3 Premikajte se po seznamu člankov gor in dol in pritisnite na članek, da ga preberete. Za ogled celotnega članka pritisnite  in ga preberite na vaši mobilni napravi.

Predvaj. glasbe

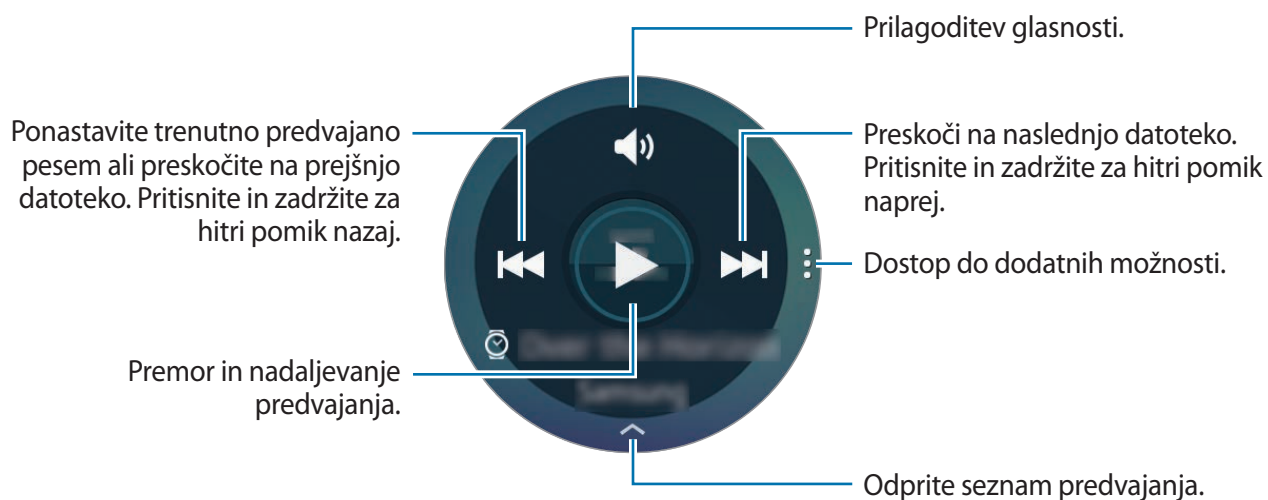
Uvod

Poslušajte glasbo shranjeno v napravi Gear in v mobilni napravi.

Predvajanje glasbe

Pritisnite **Predvaj. glasbe** na zaslonu aplikacij.

Za poslušanje glasbe, ki je shranjena na vaši napravi Gear, morate priključiti slušalke Bluetooth.



Predvajanje glasbe na vaši mobilni napravi

Ko izberete mobilno napravo, s katere želite predvajati glasbo, lahko z uporabo naprave Gear upravljate s predvajanjem. Glasba bo predvajana z vaše mobilne naprave.

- 1 Pritisnite **Predvaj. glasbe**.
- 2 Pritisnite **⋮**, zasukajte okvir na **Predv. glasbo iz** in nato pritisnite **Predv. glasbo iz**.
Glasba bo predvajana z vaše mobilne naprave in naprava Gear bo prikazala zaslon glasbenega krmilnika.

Uvoz glasbe

Uvoz glasbe, ki je shranjena na vaši napravi, na napravo Gear.

- 1 Na zaslonu aplikacij mobilne naprave pritisnite **Samsung Gear**.
- 2 Pritisnite **Pošljite predst. vsebino**.
- 3 Pritisnite **Izberite skladbe**.
- 4 Izberite datoteke in pritisnite **KONČANO**.

Za sinhronizacijo glasbe v vaši mobilni napravi z napravo Gear odprite zaslon aplikacij mobilne naprave in pritisnite **Samsung Gear** → **Pošljite predst. vsebino**. Pritisnite stikalo **Samodejna sinhronizacija** pod **Glasba**, pritisnite **Seznami pred. za sinhr.** in nato izberite sezname predvajanj, ki jih želite izvoziti v napravo Gear. Izbrani sezname predvajanj bodo sinhronizirani med polnjenjem naprave Gear.

Galerija

Uvod

Ogled in upravljanje slik, ki so shranjene v napravi Gear.

Ogled slik

- 1 Pritisnite **Galerija** na zaslonu aplikacij.
- 2 Zasukajte okvir za brskanje bo seznamu slik in izberite sliko.

Povečava in zmanjševanje

Med ogledom slike dvakrat pritisnite sliko za povečavo ali zmanjševanje.

Brisanje fotografij

- 1 Pritisnite **Galerija** na zaslonu aplikacij.
- 2 Pritisnite sliko.
- 3 Pritisnite in zadržite sliko za izbris.
Na sliki se prikaže kljukica.
- 4 Zasukajte okvir, da označite sliko, ki jo želite izbrisati.
- 5 Pritisnite **;**, zasukajte okvir na **Izbriši** in nato pritisnite **Izbriši**.

Uvoz in izvoz slik

Izvoz slik v vašo mobilno napravo

- 1 Pritisnite **Galerija** na zaslonu aplikacij.
- 2 Pritisnite sliko.
- 3 Pritisnite in zadržite sliko za izvoz.
Na sliki se prikaže kljukica.
- 4 Zasukajte okvir in izberite eno od slik za izvoz.
- 5 Pritisnite **;**, zasukajte okvir na **Poš. v telefon** in nato pritisnite **Poš. v telefon**.

Izvoz slik z vaše mobilne naprave

- 1 Na zaslonu aplikacij mobilne naprave pritisnite **Samsung Gear**.
- 2 Pritisnite **Pošljite predst. vsebino**.
- 3 Pritisnite **Izberite slike**.
- 4 Izberite datoteke in pritisnite **KONČANO**.

Za sinhronizacijo slik v vaši mobilni napravi z napravo Gear odprite zaslon aplikacij mobilne naprave in pritisnite **Samsung Gear** → **Pošljite predst. vsebino**. Pritisnite stikalo **Samod. sinhron.** pod **Slika**, pritisnite **Albumi za sinhronizacijo** in nato izberite albume, ki jih želite izvoziti v napravo Gear. Izbrani albumi bodo sinhronizirani med polnjenjem naprave Gear.

Prijatelj

Ureajte prijatelje na vaši napravi Gear. Prijatelje lahko izberite iz stikov, ki so shranjeni v vaši mobilni napravi. Če izberete stik kot prijatelja, lahko hitro opravite klice ali pošljete sporočila z naprave Gear.

Pritisnite **Prijatelj** na zaslonu aplikacij.

Izberite prijatelja in opravite klic ali pošljite sporočilo.

Dodajanje prijateljev

Zasukajte okvir na **Dod.na sez.** in pritisnite **Dod.na sez.** Nato na mobilni napravi izberite stike, ki jih želite dodati.

E-pošta

Oglejte si e-pošto prejeto na mobilni napravi in odgovorite nanjo.

Branje e-pošte

1 Na zaslonu aplikacij pritisnite **E-pošta**.

2 Izberite e-pošto, da odprte glavni zaslon.

Za ogled e-pošte na mobilni napravi pritisnite **⋮** → **Pokaži v tel.**

Za odgovor na sporočilo pritisnite **↩** in vnesite vaše sporočilo.



Odgovarjanje na e-pošto je lahko odvisno od mobilne naprave, ki jo povežete z napravo Gear.

Poiš. moj tel.

Če založite mobilni napravo, jo lahko najdete s pomočjo naprave Gear.

1 Na zaslonu aplikacij pritisnite **Poiš. moj tel.**

2 Pritisnite .

Mobilna naprava odda zvok in vklopi zaslon.

Povlecite  izven velikega kroga na mobilni napravi oz. pritisnite  na napravi Gear.

Ogled lokacije vaše mobilne naprave

Pritisnite  → **Najdi telefon.**

Naprava Gear bo prikazala lokacijo vaše mobilne naprave.


Zemljevidi

Najdite vašo lokacijo na zemljevidu, poiščite lokacije in si oglejte lokacijske podatke za različne kraje.

Na zaslonu aplikacij pritisnite **Zemljevidi.**

Za ogled vaše trenutne lokacije pritisnite .

Za iskanje lokacije, pritisnite zaslon in nato pritisnite .



Če želite poiskati pot, pritisnite . Če si želite ogledati podrobno pot, prenesite priporočeno aplikacijo na vašo mobilno napravo.

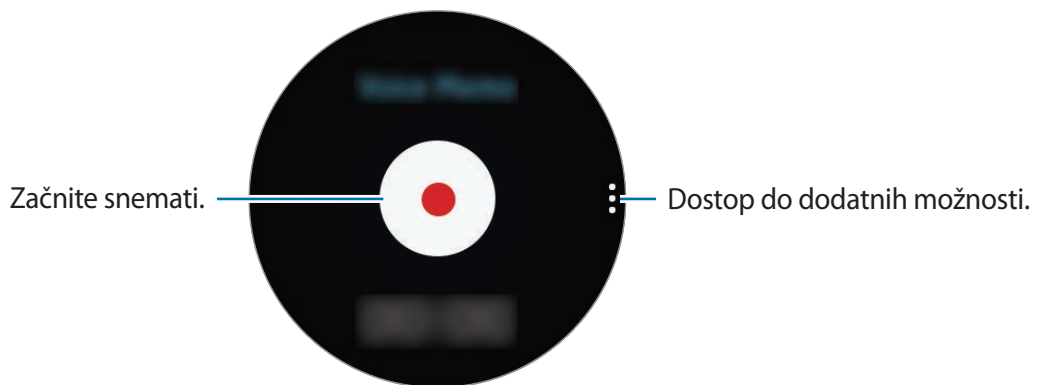
Glasovna beležka


Uvod

Uporabite to aplikacijo za snemanje ali predvajanje glasovnih beležk.

Snemanje govornih beležk

- 1 Pritisnite **Glasovna beležka** na zaslonu aplikacij.
- 2 Pritisnite , da pričnete s snemanjem. Govorite v mikrofon.
Pritisnite , da zaustavite snemanje.



- 3 Pritisnite , da končate s snemanjem.

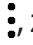
Govorna beležka se samodejno shrani v napravo Gear in mobilno napravo.

Da shranite govorno beležko samo v napravo Gear, na zaslonu aplikacij mobilne naprave pritisnite **Samsung Gear** → **Nastavitve aplikacije** → **Glasovna beležka** → **Interval samod. prenosa** in nato pritisnite stikalo.

Shranjevanje besedilne beležke

Med snemanjem govora naprava Gear prepozna govorno beležko, jo spremeni v besedilo in shrani.

Če želite zamenjati jezik za prepoznavanje pritisnite ; zasukajte okvir na **Jezik** in nato pritisnite **Jezik**.

Če želite izključiti funkcijo, pritisnite ; zasukajte okvir na **Govor v besedilo** in nato pritisnite **Govor v besedilo**.

Nastavitve

Uvod

Prilagodite nastavitve za funkcije in aplikacije. S konfiguracijo različnih možnosti nastavitvev lahko po meri prilagodite vašo napravo Gear.

Pritisnite **Nastavitve** na zaslonu aplikacij.

Prikaz

Spremenite nastavitve prikaza.

Na zaslonu nastavitvev pritisnite **Prikaz**.

- **Številčnice ure:** izberite vrsto ure.
- **Ura vedno vklopljena:** nastavite napravo Gear, da prikaže uro, ko je zaslon izklopljen.
- **Svetlost:** nastavite svetlost zaslona.
- **Pisava:** spremenite vrsto pisave in velikost.

Vibriranje

Spremenite nastavitve vibracije.

Na zaslonu nastavitvev pritisnite **Vibriranje**.

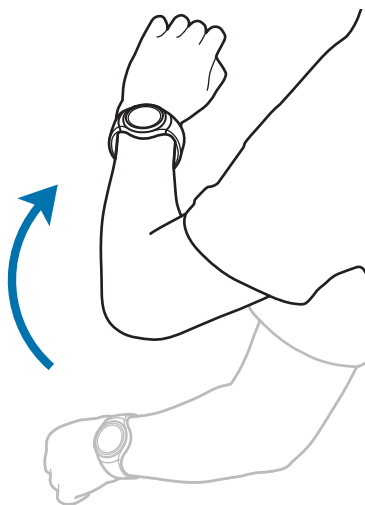
- **Intenzivn.:** prilagodite moč tresenja za obveščanje.
- **Dol. brenč.:** povečajte trajanje vibracije za lažje opazanje obvestil.

Naprava

Spremenite nastavitve tipk in zaznavanje gibanja naprave Gear.

Na zaslonu nastavitv pritisnite **Naprava**.

- **Dvak. pr. tip. za dom.:** izberite dejanje, ki ga želite izvršiti ob dvakratnem pritisku tipke Domov naprave Gear.
- **Poteza za bujenje:** nastavite napravo Gear, da vklopi zaslon, ko dvignete zapestje na katerem nosite napravo Gear.



Klic

Spremenite nastavitve funkcije za klic.

Na zaslonu nastavitv pritisnite **Klic**.

- **Glasov. sprejem:** nastavite napravo Gear, da sprejme ali zavrne klice z uporabo glasovnih ukazov.

Povezave

Bluetooth

Uporabite Bluetooth za izmenjavo podatkov ali predstavnostnih datotek z napravami, ki podpirajo Bluetooth.



- Podjetje Samsung ni odgovorno za izgubo, prestopanje ali zlorabo podatkov, poslanih ali prejetih prek Bluetooth.
- Vedno zagotovite, da podatke delite in prejimate z napravami, ki jim zaupate in so ustrezno zaščitene. Če so med napravami ovire, se razdalja delovanja naprav lahko zmanjša.
- Nekatero naprave, zlasti tiste, ki niso testirane ali odobrene s strani združenja Bluetooth SIG, morda ne bodo združljive z vašo napravo.
- Funkcije Bluetooth ne uporabljajte za nezakonita dejanja (na primer, piratske kopije datotek ali nezakonito prisluškovanje poslovnim komunikacijam).

Samsung ni odgovoren za posledice nezakonite uporabe funkcije Bluetooth.

Na zaslonu nastavitve pritisnite **Povezave** → **Bluetooth**.

- **Bluetooth:** vključite in izključite funkcijo Bluetooth.
- **Slušalke BT:** poiščite slušalke Bluetooth in jih povežite z napravo Gear.



Slušalke lahko uporabljate samo, če na napravi Gear predvajate glasbo.

Wi-Fi

Vključite funkcijo Wi-Fi za povezavo z omrežjem Wi-Fi.

Na zaslonu nastavitve pritisnite **Povezave** → **Wi-Fi**, ter nato pritisnite drsnik **Wi-Fi**, da ga vključite.



Kadar ni v uporabi, izklopite Wi-Fi, da varčujete z baterijo.

Vzpostavitev povezave z omrežjem Wi-Fi

Ta funkcija je na voljo, ko naprava Gear ni priključena na mobilno napravo prek Bluetooth.

- 1 Na zaslону nastavitvev pritisnite **Povezave** → **Wi-Fi**, ter nato pritisnite drsnik **Wi-Fi**, da ga vključite.
- 2 Pritisnite **Omrežja Wi-Fi** → **IŠČI**.
- 3 Omrežje izberite s seznama omrežij Wi-Fi.
Omrežja za katera je potrebno imeti geslo se pojavijo kot ikone s ključavnico.
- 4 Pritisnite **POVEŽI**.



- Ko se naprava Gear poveže z omrežjem Wi-Fi, ob ponovni povezavi naprave Gear z omrežjem vnos gesla ni potreben. Če želite preprečiti samodejno povezavo naprave Gear z omrežjem, jo izberite s seznama omrežij in pritisnite **POZABI**.
- Če se ne morete pravilno povezati z omrežjem Wi-Fi, ponovno zaženite funkcijo Wi-Fi naprave ali brezžični usmerjevalnik.

NFC

Po prenosu potrebnih aplikacij lahko napravo Gear uporabljate tudi za plačilo in nakup vozovnic za potniški promet ali dogodke.

Na zaslону nastavitvev pritisnite **Povezave** → **NFC**.



Naprava Gear vključuje vgrajeno anteno NFC. Z napravo Gear ravnajte previdno, če želite preprečiti poškodbe antene NFC.

- **NFC:** vključite funkcijo NFC in povežite napravo Gear z vašo kreditno ali debetno kartico.
- **Prit. in plačaj:** nastavite privzeto aplikacijo za mobilna plačila.

Plačevanje s funkcijo NFC

Preden lahko funkcijo NFC uporabljate za plačila, se morate registrirati za mobilno plačilno storitev. Za registracijo ali več informacij o storitvi se obrnite na ponudnika storitev.

- 1 Na zaslonu nastavitve pritisnite **Povezave** → **NFC** in nato pritisnite drsnik **NFC**, da ga vključite.
- 2 Dotaknite se z območjem antene NFC, na vrhu zaslona na dotik naprave Gear, bralnika kartic NFC.

Da nastavite privzeto aplikacijo za plačevanje, odprite zaslon nastavitve in pritisnite **Povezave** → **NFC** → **Prit. in plačaj** in nato izberite aplikacijo.



Seznam plačilnih storitev morda ne vsebuje vseh možnih aplikacij za plačila.



Zakl. zaslona

Nastavite napravo Gear, da uporabo funkcijo zaklepa zaslona, ko je ne nosite.

Na zaslonu nastavitve pritisnite **Zakl. zaslona**.

- **Zakl. zaslona:** vključite ali izključite funkcijo za zaklep zaslona. Glejte [Nastavitev zaklepanja zaslona](#) za več informacij.
- **Pomoč:** oglejte si informacije za uporabo funkcije zaklepa zaslona.

Vnos

Privz. tipkovn.

Izberite privzet tip tipkovnice za vnos besedila.

Na zaslonu nastavitvev pritisnite **Vnos** → **Privz. tipkovn.**

Nast. tipkovnice

Spremenite nastavitve tipkovnice Samsung.

Na zaslonu nastavitvev pritisnite **Vnos** → **Nast. tipkovnice** → **Tipkovn. Samsung.**

- **English(US):** izberite privzeto postavitev tipkovnice za angleščino.
- **Izberite jezike vnosa:** izberite jezike za vnos besedila.
- **Prev. posodob.:** nastavite napravo Gear, da poišče in prenese najnovejšo različico tipkovnice Samsung.
- **Pametno tipkanje:**
 - **Predv. besedila:** vključite način za predvidevanje besedila, da program predvidi besede na osnovi vašega vnosa in pokaže predloge besed.
 - **Sam. zamenjava:** nastavite napravo Gear, da popravi napačno črkovane in nepopolne besede s pritiskom preslednice.
 - **Sam. vel. zač.:** nastavite napravo Gear, da samodejno vstavi veliko začetnico za ločilom, kot je pika, vprašaj ali klicaj.
 - **Sam.raz.vrs.:** nastavi napravo Gear, da samodejno vstavi presledek med besedami.
 - **Sam. dod. loč.:** nastavi napravo Gear, da vstavi piko, ko se dvakrat dotaknete tipke presledek.
- **Pov. inf. ob pr.:**
 - **Vibriranje:** nastavi napravo Gear, da vibrira ob pritisku tipke.
- **Ponast. nastav.:** ponastavi nastavitve tipkovnice Samsung.

Varč. z energ.

Vključite način varčevanja z energijo in prihranite moč baterije z omejitvijo funkcij naprave Gear.

- Prikaže barve na zaslonu kot odtenke sive.
- Izključi funkcije, razen funkcije telefona, sporočil in obvestil.
- Izključi funkcijo Wi-Fi.
- Omeji delovanje procesorja naprave Gear.

Na zaslonu nastavitvev pritisnite **Varč. z energ.** → ✓. Prav tako lahko pritisnete tipko za vklop/izklop in **Varčevanje z energijo** → ✓.

Če želite izključiti ta način, pritisnite **IZKLOP** → ✓.

Podatki o Gear

Poglej podatke o napravi Gear.

Na zaslonu nastavitvev pritisnite **Podatki o Gear**.

- **Več o napravi:** dostop do informacij o napravi Gear.
- **Prijava podatkov o diagnostiki in uporabi:** nastavite napravo Gear, da samodejno pošlje diagnostične podatke in podatke o uporabi naprave podjetju Samsung.
- **Ponast. Gear:**
 - **Rahla ponastav.:** izbrišite podatke, razen večpredstavnostne datoteke in osebne podatke.
 - **Tovarn. ponast.:** omogoča ponastavitev nastavitvev na tovarniško privzete vrednosti in brisanje vseh podatkov.
- **Odpr. napak:** vključite ali izključite način odpravljanja napak prek USB pri razvijanju aplikacij za napravo Gear.

Samsung Gear

Uvod

Za povezavo vaše naprave Gear z mobilno napravo morate namestiti aplikacijo Samsung Gear na vaši mobilni napravi. Z uporabo aplikacije Samsung Gear lahko prilagodite nastavitve naprave Gear.

Pritisnite **Samsung Gear** na zaslону aplikacij mobilne naprave.

Če boste prvič povezali napravo Gear in mobilno napravo, glejte [Priključitev naprave Gear na mobilno napravo](#) za več informacij.



Nekatere funkcije morda ne bodo na voljo, odvisno od vrste priključene mobilne naprave.

Prekinitev povezave z napravo Gear

Na zaslону aplikacij mobilne naprave pritisnite **Samsung Gear**.

Pritisnite **VEČ** → **Prekinite povezavo** → **PREKINITE POVEZAVO**. Povezava naprave Gear in mobilne naprave bo prekinjena.

Za ponovno vzpostavitev povezave z napravo Gear pritisnite **VEČ** → **Poveži**.

Povezava z novo napravo Gear

Če trenutno uporabljate drugo napravo Gear, lahko prekinete povezavo z mobilno napravo in vzpostavite povezavo z novo.

Na zaslону aplikacij mobilne naprave pritisnite **Samsung Gear**.

Pritisnite **VEČ** → **Povežite novo uro Gear** in nato izberite novo napravo Gear.

Ogled navodil za uporabo

Oglejte si navodila za uporabo in se seznanite z uporabo naprave Gear.

Na zaslону aplikacij mobilne naprave in pritisnite **Samsung Gear** → **VEČ** → **Navodila za uporabo**.

Številčnice ure

Spremenite lahko vrsto ure, ki jo prikazuje zaslon ure.

Na zaslonu aplikacij mobilne naprave pritisnite **Samsung Gear** → **Številčnice ure** in izberite želeno vrsto ure. Izbran obraz ure bo uporabljen za zaslon ure.

Pritisnite **PRIL. SLOG**, da izberete ozadje in elemente, ki jih želite prikazati na obrazu ure.

Obvestila

Spremenite nastavitve za funkcijo obveščanja. Bodite obveščeni o različnih dogodkih, kot so nova sporočila prejeta na mobilni napravi.

Na zaslonu aplikacij mobilne naprave pritisnite **Samsung Gear** → **Obvestila**, pritisnite stikalo, da ga vključite in nato vključite elemente.

- **Upravljanje obvestil:** izberite aplikacije na mobilni napravi za pošiljanje obvestil na napravo Gear.
- **Omejitev obvestil:** nastavite napravo Gear, da blokira vsa obvestila, razen alarmov, ki so prejeta pri vklopljenem zaslonu mobilne naprave.
- **Vklop zaslona:** nastavite napravo Gear, da vklopi zaslon ob prejemu obvestila.
- **Samod. prikaz podrobnosti:** nastavite napravo Gear, da prikaže podrobnosti obvestil ob prejetju.
- **Pametno posredovanje:** nastavite mobilno napravo, da prikaže informacije obvestila, ki je prikazano na napravi Gear, ko dvignete obilno napravo.



- Ta funkcija je na voljo samo pri vklopljenem zaslonu naprave Gear.
- Nekatero mobilne naprave ne podpirajo te funkcije.
- Za ogled podrobnosti na zaklenjenem zaslonu morate mobilno napravo najprej odkleniti.

Upravljanje aplikacij

Prilagodite zaslon aplikacij naprave Gear. Aplikacije lahko izberete in jih razporedite.

Na zaslonu aplikacij mobilne naprave pritisnite **Samsung Gear** → **Upravljanje aplikacij**.

Odstranjevanje aplikacij

Pritisnite **ODSTRANI** in izberite aplikacije, ki jih želite odstraniti z naprave Gear.

Razporeditev aplikacij

Pritisnite  zraven aplikacije in jo povlecite navzgor ali navzdol na drug položaj.

Pošljite predst. vsebino

Prenesite shranjene zvočne ali slikovne datoteke z vaše mobilne naprave na vašo napravo Gear.

Na zaslonu aplikacij mobilne naprave pritisnite **Samsung Gear** → **Pošljite predst. vsebino**.



Ko naprava Gear nima dovolj razpoložljivega pomnilnika, izbriše datoteke, ki jih niste nastavili kot priljubljene, po vrsti od najstarejše do najnovejše.

- **Izberite skladbe:** izberite zvočne datoteke in jih ročno pošljite z mobilne naprave na napravo Gear.
- **Samodejna sinhronizacija:** nastavite napravo, da sinhronizira zvočne datoteke z napravo Gear, medtem ko se naprava Gear polni.
- **Seznami pred. za sinhr.:** izberite seznam predvajanja, ki ga želite sinhronizirati z napravo Gear.
- **Izberite slike:** izberite zvočne datoteke in jih ročno pošljite z mobilne naprave na napravo Gear.
- **Samod. sinhron.:** nastavite napravo, da sinhronizira slike z napravo Gear, medtem ko se naprava Gear polni.
- **Albumi za sinhronizacijo:** izberite mapo slik, ki jo želite sinhronizirati z napravo Gear.

Nastavitve aplikacije

Upravljate lahko nastavitve nekaterih aplikacij, ki so nameščene na napravi Gear.

Na zaslonu aplikacij mobilne naprave pritisnite **Samsung Gear** → **Nastavitve aplikacije**.

Izberite aplikacijo in konfigurirajte nastavitve.

Samsung Gear Apps

Aplikacije za napravo Gear lahko prenesete s **Samsung Gear Apps**.

Na zaslonu aplikacij mobilne naprave pritisnite **Samsung Gear** → **Samsung Gear Apps**.

Brskajte po kategoriji in izberite aplikacijo za prenos.

Nastavitve

Predloge besedil

Uredite ali dodajte predloge, ki se uporabljajo za odgovarjanje na sporočila.

- 1 Na zaslonu aplikacij mobilne naprave pritisnite **Samsung Gear** → **Nastavitve** → **Predloge besedil**.
- 2 Pritisnite **Splošna sporočila** ali **Sporočila za zavr. klica**.
- 3 Izberite predlogo, ki jo želite urediti.
Če želite ustvariti dodatne predloge, vnesite besedilo v polje za vnos in nato pritisnite **+**.
- 4 Uredite predlogo in pritisnite **SHRANI**.

Dvak. pr. tip. za dom.

Nastavite dejanje, ko dvakrat pritisnete tipko Domov naprave Gear.

Na zaslonu aplikacij mobilne naprave pritisnite **Samsung Gear** → **Nastavitve** → **Dvak. pr. tip. za dom.** in nato izberite možnost.

Povezava

Prilagodite nastavitve brezžične povezave naprave Gear.

Na zaslonu aplikacij mobilne naprave pritisnite **Samsung Gear** → **Nastavitve** → **Povezava**.

- **Up. fun. Oddal. povezava:** nastavite napravo Gear za oddaljeno povezavo z mobilno napravo, ko povezava Bluetooth med napravama ni na voljo.
- **Sinhroniz. profilov Wi-Fi:** nastavite napravo, da sinhronizira seznam shranjenih omrežij Wi-Fi z vašo napravo Gear.

Pošiljanje sporočil SOS

Nastavite napravo, da pošlje sporočila za pomoč s trikratnim pritiskom tipke Domov na napravi Gear.

V primeru izredne razmere, trikrat hitro pritisnete tipko Domov naprave Gear. Naprava pošlje sporočilo primarnim stikom. Sporočila vključujejo informacije o vaši lokaciji. Prejemnikom lahko poleg sporočila pošljete zvočne posnetke.

- 1 Na zaslonu aplikacij mobilne naprave pritisnite **Samsung Gear** → **Nastavitve** → **Pošiljanje sporočil SOS** in nato pritisnite drsnik, da jo vključite.
- 2 Sledite navodilom na zaslonu, da dodatne primarne stike, če tega že niste storili.
- 3 Da pošljete sporočila za pomoč z zvočnim posnetkom, pritisnite stikalo **Priloži zvočni posnetek**, da ga vključite.



Nekatere mobilne naprave ne podpirajo te funkcije.

Dodajanje primarnih stikov

Na zaslonu aplikacij mobilne naprave pritisnite **Samsung Gear** → **Nastavitve** → **Pošiljanje sporočil SOS** → **Pošiljanje sporočil stiku**.

Pritisnite **Ustvari stik** in vnesite kontaktne informacije ali pritisnite **Izberi iz stikov**, da dodate obstoječi stik kot primarni stik.

Varnos. kopiranje in obnovitev

Varnostno kopirajte shranjene podatke na napravi Gear ali obnovite varnostno kopirane podatke.

Na zaslonu aplikacij mobilne naprave pritisnite **Samsung Gear** → **Nastavitve** → **Varnos. kopiranje in obnovitev** → **Varnostno kopiranje podatkov** ali **Obnovitev podatkov**.

Več o Gear

Dostop do informacij o napravi Gear.

Na zaslonu aplikacij mobilne naprave pritisnite **Samsung Gear** → **Nastavitve** → **Več o Gear**.

- **Posodobitev programske opreme za uro Gear:** posodobite programsko opremo naprave Gear na najnovejšo različico.
- **Shramba naprave Gear:** oglejte si podatke o pomnilniku naprave Gear.



Dejanska razpoložljiva kapaciteta vgrajenega pomnilnika je manjša od navedene kapacitete, ker del pomnilnika zasedejo operacijski sistem in privzete aplikacije. Razpoložljiva kapaciteta se lahko spremeni po posodobitvi naprave.

- **Pravne informacije:** oglejte si pravne informacije za napravo Gear.
- **Neznani viri:** nastavite napravo Gear, da dovoli namestitev aplikacij z neznanih virov.
- **Ime naprave:** spremenite ime naprave Gear.

Različica programa

Oglejte si informacije o aplikaciji Samsung Gear.

Na zaslonu aplikacij mobilne naprave pritisnite **Samsung Gear** → **Nastavitve** → **Različica programa**.

Poišči mojo uro Gear

Daljinsko upravljajte z napravo Gear v primeru izgube ali če ste jo založili.

Odprite zaslon aplikacij na mobilni napravi in pritisnite **Samsung Gear** → **Poišči mojo uro Gear**.

- **Zaklepan. vn. aktiviranja:** nastavite napravo Gear, da zahteva podatke vašega računa Samsung ob ponastavitvi naprave. To prepreči drugim ponovno aktiviranje naprave, če to izgubite ali je ukradena.
- **Oddaljeno upravljanje:**
 - **Zaklepanje ure Gear:** na daljavo zaklenite napravo Gear in preprečite nepooblaščen dostop. To funkcijo lahko vključite, ko se povezava Bluetooth, med napravo Gear in mobilno napravo, konča in je daljinska povezava vključena.
 - **Ponastavitev ure Gear:** na daljavo izbrišite vse osebne podatke, ki so shranjeni v napravi Gear. Ko je naprava Gear ponastavljena, podatkov ne boste mogli obnoviti ali uporabiti funkcije Najdi mojo napravo Gear.

Iskanje vaše naprave Gear

Če ste založili napravo Gear, jo najdete s pomočjo te funkcije.

1 Na zaslonu aplikacij mobilne naprave pritisnite **Samsung Gear** → **Poišči mojo uro Gear**.

2 Pritisnite .

Naprava Gear bo zavibrirala in zaslon se bo vklopil. Povlecite  v desno na napravi Gear ali pritisnite  na mobilni napravi.

Dodatek

Odpravljanje težav

Preden se obrnete na servisni center Samsung, preizkusite naslednje rešitve. Vse okoliščine morda niso namenjene za vašo napravo Gear.

Vaša naprava Gear se ne vklopi

Če je baterija povsem prazna, se vaša naprava Gear ne bo vklopila. V celoti napolnite baterijo preden vklopite napravo Gear.

Vaša naprava Gear prikazuje sporočilo napake omrežja ali storitve

- Kadar se nahajate na območjih s slabim signalom ali sprejemom, lahko izgubite signal. Premaknite se na drugo mesto in poskusite znova. Med premikanjem, se lahko nenehno pojavljajo sporočila o napaki.
- Do nekaterih funkcij ne morete dostopati brez naročnine. Za več informacij, se obrnite na svojega ponudnika storitev.

Zaslon na dotik se ne odziva pravilno ali pa se odziva prepočasi

- Če na zaslon na dotik prilepite zaščito ali dodatke, ta morda ne bo deloval pravilno.
- Zaslon morda ne bo deloval pravilno, če nosite rokavice, če vaše roke med dotikanje zaslona na dotik niso čiste ali če zaslon pritisnete z ostrimi predmeti ali konico prsta.
- Zaslon na dotik lahko ob stiku z vlago ali vodo deluje nepravilno.
- Znova zaženite napravo Gear, da odpravite morebitne začasne težave s programsko opremo.
- Preverite, ali je programska oprema v napravi Gear posodobljena na najnovejšo različico.
- Če je zaslon na dotik opraskan ali poškodovan, obiščite Samsungov servisni center.

Vaša naprava Gear zamrzne ali pa pride do resnih napak

Če naprava Gear zamrzne ali prekine, boste morda morali zapreti aplikacije ali izklopiti in ponovno vklopiti napravo Gear. Če je vaša naprava Gear zamrznjena in se ne odziva, pritisnite in zadržite tipko Domov za več kot 7 sekund za ponovni zagon.

Če s tem niste odpravili težave, opravite ponastavitev tovarniških podatkov. Na zaslonu aplikacij pritisnite **Nastavitve** → **Podatki o Gear** → **Ponast. Gear** → **Tovarn. ponast.** Pred tovarniško ponastavitvijo podatkov izdelajte varnostne kopije vseh pomembnih podatkov, shranjenih v napravi Gear.

Če težava ni odpravljena, se obrnite na Samsungov servisni center.

Druga naprava Bluetooth ne najde vaše naprave Gear

- Preverite, ali je v napravi Gear vključena funkcija za brezžično povezavo Bluetooth.
- Ponovno zaženite vašo napravo Gear in poizkusite ponovno.
- Preverite, ali je naprava Gear in druga naprava Bluetooth v medsebojnem dosegu povezave Bluetooth (največ 10 m). Razdalja je odvisna od okolja v katerem uporabljate napravi.

Če tudi s temi koraki niste odpravili težave, se obrnite na Samsungov servisni center.

Vzpostavljena je povezava Bluetooth oz. povezava med vašo napravo Gear in mobilno napravo je prekinjena

- Zagotovite, da je funkcija Bluetooth vključena na obeh napravah.
- Zagotovite, da se med napravama ne nahajajo ovire, kot so stene ali električna oprema.
- Zagotovite, da je na mobilni napravi nameščena najnovejša različica aplikacije Samsung Gear.
- Preverite, ali je naprava Gear in druga naprava Bluetooth v medsebojnem dosegu povezave Bluetooth (največ 10 m). Razdalja je odvisna od okolja v katerem uporabljate napravi.
- Ponovno zaženite obe napravi in ponovno zaženite aplikacijo Samsung Gear na mobilni napravi.

Povezava z internetom je pogostokrat prekinjena

- Preverite, ali morda blokirate notranjo anteno naprave Gear.
- Kadar se nahajate na območjih s slabim signalom ali sprejemom, lahko izgubite signal. Morda imate težave z vzpostavljanjem povezave zaradi težav z bazno postajo operaterja. Premaknite se na drugo mesto in poskusite znova.
- Z uporabo naprave Gear med premikanjem, so lahko storitve brezžičnega omrežja onemogočene zaradi težav z omrežjem operaterja.

Ikona baterije je prazna

Baterija je skoraj prazna. Napolnite baterijo.

Baterija se ne napolni pravilno (za napajalnike odobrene s strani Samsunga)

- Zagotovite, da napravo Gear priključite na dok za brezžično polnjenje in pravilno priključite dok na napajalnik.
- Obiščite servisni center Samsung, kjer vam bodo zamenjali baterijo.

Baterija se sprazni hitreje kot ob nakupu

- Ko napravo Gear ali baterijo izpostavite zelo nizkim ali visokim temperaturam, se uporabni električni naboj zniža.
- Pri uporabi nekaterih aplikacij se poraba energije baterije poveča.
- Baterija se tudi ob neuporabi naprave sčasoma sprazni.

Naprava Gear je vroča na dotik

Če uporabljate aplikacije, ki porabijo več energije, ali pa uporabljate aplikacije na napravi Gear dlje časa, je naprava Gear morda vroča na dotik. To je običajno in ne vpliva na življenjsko dobo ali delovanje naprave Gear.

Vaša naprava Gear ne najde vaše trenutne lokacije

Signali GPS so lahko ovirani na nekaterih krajih, kot na primer znotraj. Nastavite napravo Gear, da uporabi Wi-Fi za iskanje vaše trenutne lokacije v teh primerih.

Podatki shranjeni na napravi Gear so izgubljeni

Vedno ustvarite varnostno kopijo vseh pomembnih podatkov, ki so shranjeni na napravi Gear. V nasprotnem primeru ne boste mogli obnoviti podatkov v primeru poškodbe ali izgube. Samsung ne odgovarja za izgubo podatkov, ki so shranjeni na napravi Gear.

Na zunanji strani ohišja naprave Gear se pojavi majhna odprtina

- Ta odprtina je potrebna proizvodna značilnost, hkrati pa se lahko pojavi manjše prestavljanje oz. vibriranje delov.
- Čez čas lahko trenje med deli povzroči, da se ta odprtina malenkost razširi.

Odstranjevanje baterije

- Za odstranitev baterije **morate** obiskati pooblaščen servisni center s priloženimi navodili.
- Zaradi lastne varnosti **ne smete poskušati odstraniti** baterije lastnoročno. Če se baterije ne odstrani na pravilen način, lahko pride do poškodb baterije in naprave, osebnih poškodb in/ali se povzroči, da naprava ni več varna.
- Družba Samsung ne prevzema odgovornosti za kakršne koli poškodbe ali izgubo (bodisi po pogodbi ali nepogodbeno, vključno z malomarnostjo), do katerih lahko pride zaradi nenatančnega upoštevanja teh opozoril in navodil, z izjemo smrti ali osebnih poškodb, do katerih pride zaradi malomarnosti družbe Samsung.

- 1 Snemite trak z naprave Gear.
- 2 Odstranite vijake z zadnje strani naprave Gear.
- 3 Odstranite zaslon z ohišja naprave Gear z uporabo orodja s ploščato konico.
- 4 Dvignite vezje iz ohišja naprave Gear in ga odstranite.
- 5 Povlecite priključek baterije na desni strani naprave Gear navzgor in odstranite baterijo.

Avtorske pravice

Avtorske pravice © 2015 Samsung Electronics

Ta navodila so zaščiteni z mednarodnimi zakoni o avtorskih pravicah.

Noben del tega priročnika se ne sme reproducirati, distribuirati, prevesti ali prenašati v kakršnikoli obliki ali na kakršenkoli način, v elektronski ali mehanski obliki, vključno s fotokopiranjem, snemanjem ali shranjevanjem v kakršnemkoli sistemu za shranjevanje in pridobivanje podatkov, brez predhodnega pisnega dovoljenja družbe Samsung Electronics.

Blagovne znamke

- SAMSUNG in logotip SAMSUNG sta registrirani blagovni znamki podjetja Samsung Electronics.
- Bluetooth® je registrirana blagovna znamka družbe Bluetooth SIG, Inc. po svetu.
- Wi-Fi®, Wi-Fi Protected Setup™, Wi-Fi Direct™, Wi-Fi CERTIFIED™ in logotip Wi-Fi so registrirane blagovne znamke združenja Wi-Fi Alliance.
- Vse blagovne znamke in avtorske pravice so last njihovih lastnikov.