

HUAWEI *Ascend* P6

Hitri vodnik



Spoznajte svoj telefon

Dobrodošli v popolnoma novem svetu pametnega telefona **HUAWEI Ascend P6**! Preden začnemo, si hitro oglejmo **P6** in njegove zunanje elemente.

i Uporabite slušalke, ki ste jih dobili s telefonom.



Nameščanje kartic micro-SIM in microSD

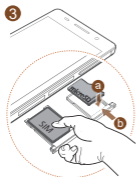
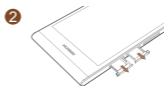
S telefonom **P6** so združljive samo kartice micro-SIM. Če želite kupiti ali zamenjati kartico micro-SIM, se obrnite na svojega ponudnika storitev. Kartico micro-SIM vstavite tako, kot je prikazano na naslednji sliki.

Preden namestite kartico micro-SIM ali microSD, iz vtičača slušalk vzemite orodje za izmet. Konec orodja za izmet vstavite v luknjico zraven predala za kartico micro-SIM ali microSD, da jo sprostite. Nato za namestitev kartice micro-SIM ali microSD upoštevajte navodila v predalu za kartico.

Ko končate te korake, lahko začnete uporabljati **P6**.

Pritisnite gumb za vklop in ga pridržite nekaj sekund, da **P6** zavibrira in se vklopi.

- i** Orodje za izmet uporabljajte previdno, da ne poškodujete sebe ali telefona. Orodje za izmet hranite zunaj dosega otrok.
- i** Kartice micro-SIM ne vstavljajte ali odstranjujte, ko je telefon vklopljen.



Vstavljanje SIM kartice



- i** Potisnite sprednji konec SIM kartice in preverite, ali je kartica pravilno nameščena na pladnju preden ga vstavite v režo za kartico.
- ii** Ko vstavite sprednji konec kartice, potisnite zadnji konec kartice, da jo s tem v celoti vstavite v režo.

Polnjenje baterije




S pomočjo priloženega kabla USB in napajalnika priključite telefon v vtičnico ali pa s pomočjo kabla USB povežite telefon z računalnikom.

- ⚠ Uporabnik ne more odstraniti vgrajene baterije telefona. Če želite zamenjati baterijo, se obrnite na pooblaščen servisni center. Baterije ne poskušajte odstraniti sami.



Uporaba gumbov

Na katerem koli zaslonu lahko naredite naslednje:

- Dotaknete se , da se vrnete na prejšnji zaslon ali zaprete aplikacijo.
- Dotaknete se , da se vrnete na začetni zaslon.
- Dotaknete se , da prikazete nedavno uporabljene aplikacije.
- Enkrat pritisnete gumb za vklop, da vklopite ali izklopite zaslon. Če želite znova zagnati telefon, pritisnite gumb za vklop in ga pridržite 10 sekund ali več.
- Hkrati pritisnete gumb za vklop in gumb za zmanjšanje glasnosti, da naredite posnetek zaslona.



Dodatne informacije

Potrebujete dodatno pomoč pri uporabi telefona P6?

Na telefonu **P6** se dotaknite  , da odprete **Center za pomoč**.

Opomba

Ta priročnik je zgolj referenčen. Dejanski izdelek, vključno z barvo, velikostjo in postavitvijo zaslona je lahko drugačen. Nobene izjave, informacije in priporočila v tem priročniku ne predstavljajo garancij nobene vrste, pa naj bodo izrecne ali nakazane.

Varnostne informacije

Zaščita sluha pri uporabi slušalk



Da bi preprečili možno okvaro sluha, slušalk ne uporabljajte dlje časa pri veliki glasnosti.

Delovno okolje

Najprimernejše delovne temperature so od -10 °C do 35 °C , najprimernejše temperature za hrambo pa od -30 °C do 70 °C . Ekstremna vročina ali mraz lahko poškodujeta napravo ali dodatke.

Informacije o odlaganju in recikliranju



Ta simbol (s črtico ali brez nje) na napravi, baterijah (če so vključene) in/ali embalaži pomeni, da naprave, njenih električnih dodatkov (na primer slušalk, napajalnika ali kablo) in baterij ne smete odvreči kot

gospodinjskih odpadkov. Teh predmetov ne smete odvreči kot nerazvrščenih mestnih odpadkov in jih morate odnesti na pooblaščen zbirališče, kjer jih bodo reciklirali ali pravilno zavrgli.

Za podrobnejše informacije o recikliranju naprave ali baterij se obrnite na lokalno mestno upravo, službo za odlaganje gospodinjskih odpadkov ali trgovino.

Odlaganje naprave in baterij (če so vključene) je predmet preoblikovane direktive WEEE (direktiva 2012/19/EU) in direktive za baterije (direktiva 2006/66/EC). Namen ločevanja odpadne električne in elektronske opreme (WEEE) in baterij od drugih odpadkov je zmanjšanje morebitnega okoljskega vpliva in tveganja za zdravje zaradi kakršnih koli nevarnih snovi, ki so lahko prisotne.

Zmanjšanje nevarnih snovi

Ta naprava je skladna s predpisom REACH [št. predpisa (EC) 1907/2006] in preoblikovano direktivo RoHS (direktiva 2011/65/EU). Baterije (če so vključene) so skladne z direktivo za baterije (direktiva 2006/66/EC). Najnovejše informacije o skladnosti s predpisom REACH in direktivo RoHS so na voljo na naslovu www.huaweidevice.com/certification.

Skladnost s predpisi EU

Uporaba na telesu

Naprava ustreza specifikacijam RF za uporabo blizu ušesa ali pri oddaljenosti 1,5 cm od telesa. Poskrbite, da dodatki naprave, kot sta etui ali tok, ne vsebujejo kovinskih komponent. Napravo držite stran od telesa, da bo zadovoljena zahteva glede razdalje.

Informacije o certificiranju (SAR)

Ta naprava ustreza smernicam glede izpostavljenosti radijskim valovom.

Vaša naprava je radijski oddajnik in sprejemnik nižje zmogljivosti. Kot priporočajo mednarodne smernice, je naprava oblikovana tako, da ne presega omejitev glede izpostavljenosti radijskim valovom. Te smernice je določila neodvisna znanstvena organizacija ICNIRP (International Commission on Non-Ionizing Radiation Protection) in vključujejo varnostne ukrepe, oblikovane tako, da zagotavljajo varnost vseh uporabnikov, ne glede na njihovo starost in zdravstveno stanje.

SAR (Specific Absorption Rate – specifična mera absorpcije) je merska enota za količino radiofrekvenčne energije, ki jo pri uporabi naprave absorbira telo.

Vrednost SAR je določena pri najvišji certificirani ravni zmogljivosti v laboratorijskih pogojih, toda dejanska vrednost SAR med delovanjem je lahko precej nižja.

Razlog za to je, da je naprava oblikovana tako, da pri minimalni zmogljivosti doseže omrežje.

Omejitev SAR v Evropi je povprečno 2,0 W/kg na 10 gramov tkiva, in najvišja vrednost SAR za to napravo ustreza tej omejitvi.

Najvišja vrednost SAR, sporočena za to vrsto naprave za ušesno uporabo, je 0,638 W/kg, za pravilno nošenje na telesu pa 0,850 W/kg.

Izjava

S tem podjetje Huawei Technologies Co., Ltd. navaja, da je ta naprava skladna z bistvenimi zahtevami in drugimi ustreznimi predpisi direktive 1999/5/EC.

Če si želite ogledati deklaracijo o skladnosti, pojdite na www.huaweidevice.com/certification.

Izdelek vključuje naslednjo oznako:

CE0197

To napravo lahko uporabljate v vseh državah članicah EU.

Pri uporabi naprave upoštevajte državne in lokalne predpise.

Uporaba te naprave je lahko glede na lokalno omrežje omejena.

Omejitve v 2,4-GHz pasu:

Norveška: Ta podrazdelek ne velja za geografsko območje v radiju 20 km od centra mesta Ny-Ålesund.

Pravna obvestila

Copyright © Huawei Technologies Co., Ltd.

2013 Vse pravice pridržane.

TA DOKUMENT JE ZGOLJ INFORMATIVEN IN NE DAJE OSNOVE ZA NOBENA JAMSTVA.

HUAWEI P6-U06



31010NWC_01